

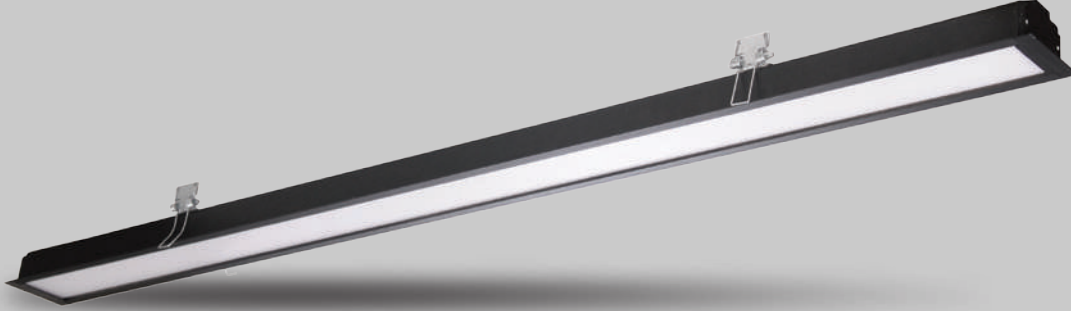


**LINEAR LUMINAIRES**

## Recessed Mounted Office Luminaires

### Sıva Altı Ofis Armatürleri

ETR 4



Lean and modern design  
Easy linear connection  
Mounting apparatus position can be adjustable

Yalın ve modern tasarım  
Kolay lineer bağlantı  
Montaj aparatı pozisyonu ayarlanabilir



#### Mechanical Specifications

##### Mekanik Özellikler

Body Gövde	Aluminium Alüminyum
IP Rating IP Sınıfı	IP40
IK Rating Body IK Gövde Sınıfı	IK08
Fire Protection Alev Koruması	650°C
Cable Gland Kablo Rakor	-
Cable Kablo	3x1mm <sup>2</sup>
RAL Code Ral Kodu	9005 / 9006 / 9016
Mounting Type Montaj Tipi	Recessed Mounted Sıva Altı

#### Optical Specifications

##### Optik Özellikler

Light Source Işık Kaynağı	Mid Power LED
Reflector Reflektör	Aluminium Alüminyum
Lens Lens	-
Diffuser Difüzör	Opal
CRI	>80
Colour Temperature Renk Sıcaklığı	3000K / 4000K / 6500K
Photobiological Risk Group Fotobiyolojik Risk Grubu	RG1
Beam Angle Işık Açısı	160°

#### Electrical Specifications

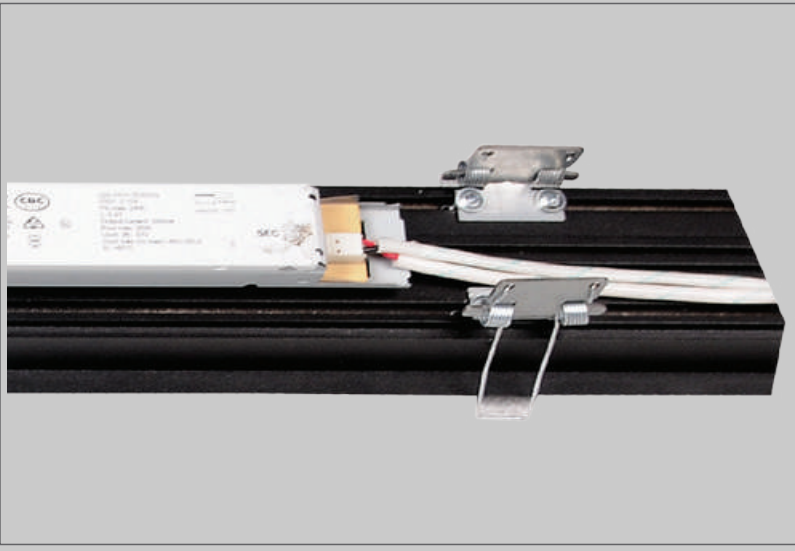
##### Elektriksel Özellikler

Input Voltage Giriş Gerilimi	220-240Vac
Frequency Frekans	50-60Hz
Class Sınıf	I
System Lifetime Sistem Ömrü	>50.000
Power Factor Güç Faktörü	>0,9
Operating Temperature Çalışma Sıcaklığı	-20°C / +45°C
Standards Standartlar	EN 60598-2-2, LM79, TM21, EN62262, EN60529, EN13032, LM80

#### Options

##### Opsiyonlar

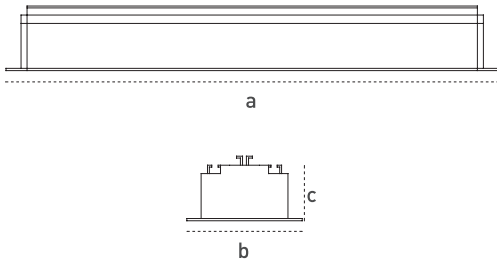
DALI	✓
1-10V	✓
Step DIM	-
1hour Emergency Kit 1 Saat Acil Kit	✓
3hour Emergency Kit 3 Saat Acil Kit	✓
Electrical Protection Elektriksel Sınıf	-
Microwave Sensor Radar Sensör	-
Surface Mounted Sıva Üstü	✓
Clip-in	-
UGR<19 Diffuser UGR<19 Difüzör	-
RAL Kodu RAL Kodu	✓



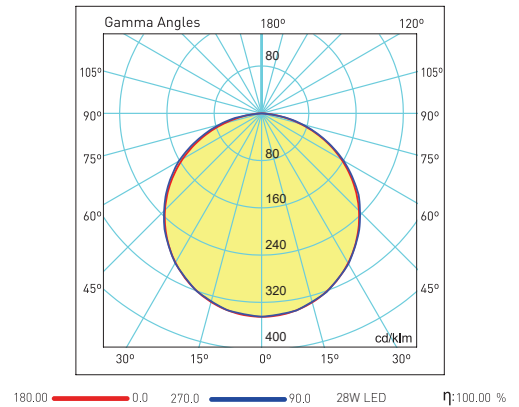
Code No Ürün Kodu	Power Güç (W)	Luminous Flux Işık Akısı (lm)	Colour Temp. Renk Sıcaklığı (K)	Efficacy Etkinlik Faktörü (lm/W)	Dimensions Boyutlar (mm) axbxc	Cut Size Kesim Ölçüsü (mm) axb	Pcs / Pack Koli Adedi	Package Vol. Koli Hacmi (m <sup>3</sup> )	Package Weight Koli Ağırlığı (kg)
W1121198	14	1260	4000	90	625x77x85	620x62	1	0,0047	1,15
W1121299	20	1800	4000	90	895x77x85	900x62	1	0,0067	1,47
W1121300	28	2520	4000	90	1225x77x85	1220x62	1	0,009	1,77
W1121401	42	3780	4000	90	1505x77x85	1500x62	1	0,011	2,15

Product codes can change by the kelvins, dimensions, or options. Please get in contact with the sales team. Ürün kodları kelvin, boyut ve opsiyonlar için değişebilir. Lütfen satış ekibi ile iletişime geçiniz. Technical values has tolerance +/-%7 by the operating conditions. Teknik sonuçlar çalışma koşullarına bağlı olarak +/-%7 toleransa sahiptir.

## Technical Drawing Teknik Çizim



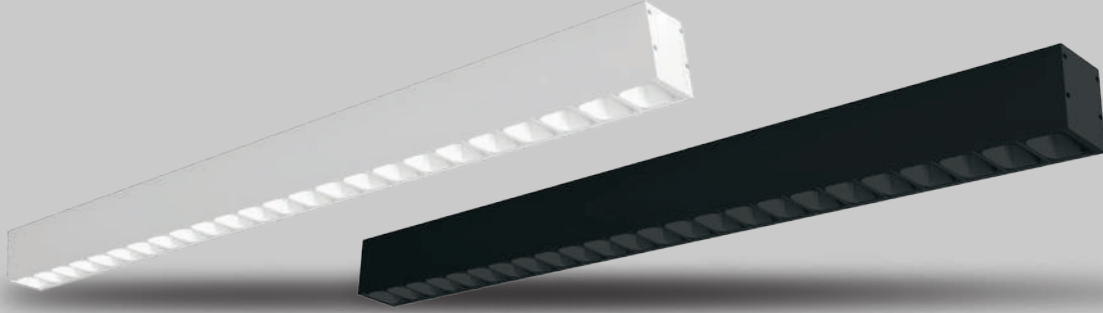
## Light Distribution Curve Işık Şiddeti Dağılım Eğrisi



## Surface Mounted Office Luminaires

### Sıva Üstü Ofis Armatürleri

NR 4



UGR<19, anti-glare design  
Lean and modern design  
Easy linear connection  
Mounting apparatus position can be adjustable

UGR<19, kamaşma önleyici optik tasarım  
Yalın ve modern tasarım  
Kolay lineer bağlantı  
Montaj aparatı pozisyonu ayarlanabilir



#### Mechanical Specifications

##### Mekanik Özellikler

Body Gövde	Metal
IP Rating IP Sınıfı	IP40
IK Rating Body IK Gövde Sınıfı	IK08
Fire Protection Alev Koruması	650°C
Cable Gland Kablo Rakor	-
Cable Kablo	3x1mm <sup>2</sup>
RAL Code Ral Kodu	9005 / 9016
Mounting Type Montaj Tipi	Surface Mounted / Pendant Sıva Üstü / Sarkıt

#### Optical Specifications

##### Optik Özellikler

Light Source Işık Kaynağı	Mid Power LED
Reflector Reflektör	PC
Lens Lens	PMMA
Diffuser Difüzör	-
CRI	>80
Colour Temperature Renk Sıcaklığı	3000K / 4000K / 6500K
Photobiological Risk Group Fotobiyolojik Risk Grubu	RG1
Beam Angle Işık Açısı	90°

#### Electrical Specifications

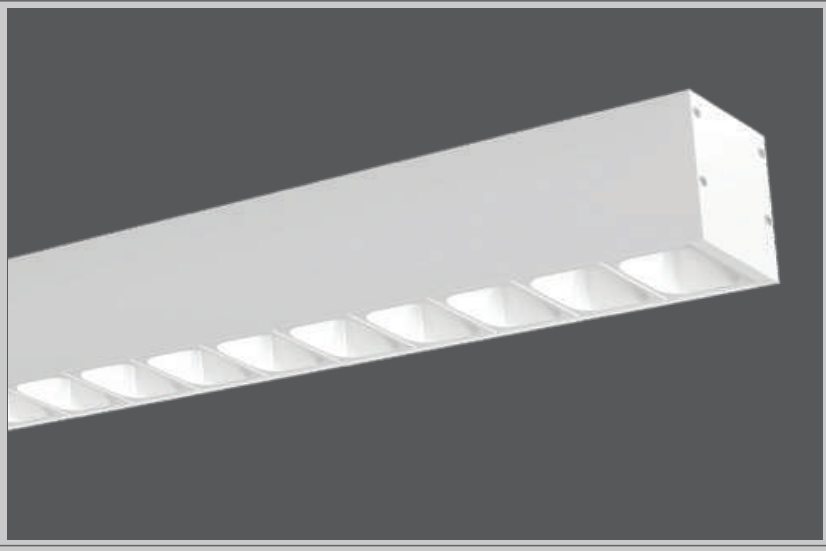
##### Elektriksel Özellikler

Input Voltage Giriş Gerilimi	220-240Vac
Frequency Frekans	50-60Hz
Class Sınıf	I
System Lifetime Sistem Ömrü	>50.000
Power Factor Güç Faktörü	>0,9
Operating Temperature Çalışma Sıcaklığı	-20°C / +45°C
Standards Standartlar	EN 60598-2-1, LM79, TM21, EN62262, EN60529, EN13032, LM80

#### Options

##### Opsiyonlar

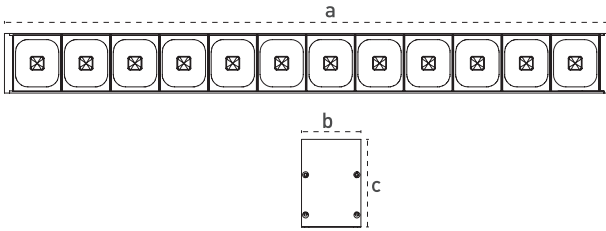
DALI	✓
1-10V	✓
Step DIM	-
1hour Emergency Kit 1 Saat Acil Kit	-
3hour Emergency Kit 3 Saat Acil Kit	✓
Electrical Protection Elektriksel Sınıf	-
Microwave Sensor Radar Sensör	-
Surface Mounted Sıva Üstü	-
Clip-in	-
UGR<19 Diffuser UGR<19 Difüzör	-
RAL Kodu RAL Kodu	✓



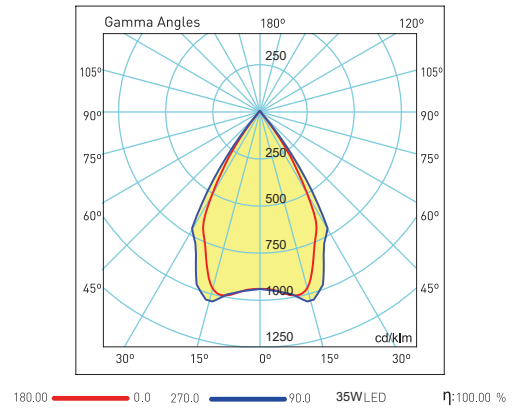
Code No Ürün Kodu	Power Güç (W)	Luminous Flux Işık Akısı (lm)	Colour Temp. Renk Sıcaklığı (K)	Efficacy Etkinlik Faktörü (lm/W)	Dimensions Boyutlar (mm) a <b>x</b> b <b>x</b> c	Pcs / Pack Koli Adedi	Package Vol. Koli Hacmi (m <sup>3</sup> )	Package Weight Koli Ağırlığı (kg)
W1122174	14	1330	4000	95	580x58x85	1	0,005	1,6
W1122276	20	1900	4000	95	865x58x85	1	0,0072	2,4
W1122378	28	2660	4000	95	1150x58x85	1	0,009	3,2
W1122481	42	3990	4000	95	1435x58x85	1	0,011	4,1

Product codes can change by the kelvins, dimensions, or options. Please get in contact with the sales team. Ürün kodları kelvin, boyut ve opsiyonlar için değişebilir. Lütfen satış ekibi ile iletişime geçiniz. Technical values has tolerance  $\pm 7\%$  by the operating conditions. Teknik sonuçlar çalışma koşullarına bağlı olarak  $\pm 7\%$  toleransa sahiptir.

## Technical Drawing Teknik Çizim

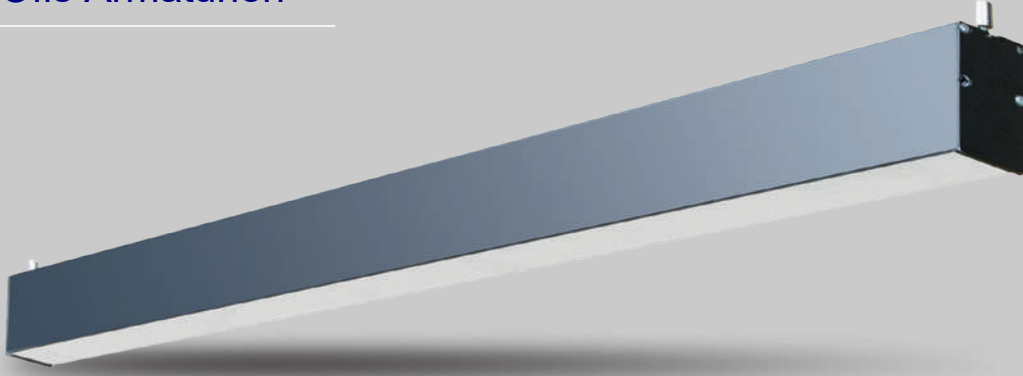


## Light Distribution Curve Işık Şiddeti Dağılım Eğrisi



## Surface Mounted Office Luminaires Sıva Üstü Ofis Armatürleri

ETR E4



### Mechanical Specifications Mekanik Özellikler

Body Gövde	Aluminium Alüminyum
IP Rating IP Sınıfı	IP40
IK Rating Body IK Gövde Sınıfı	IK08
Fire Protection Alev Koruması	650°C
Cable Gland Kablo Rakor	-
Cable Kablo	3x1mm <sup>2</sup>
RAL Code Ral Kodu	9005 / 9006 / 9016
Mounting Type Montaj Tipi	Surface Mounted Sıva Üstü



### Optical Specifications Optik Özellikler

Light Source Işık Kaynağı	Mid Power LED
Reflector Reflektör	Aluminium Alüminyum
Lens Lens	-
Diffuser Difüzör	Opal
CRI	>80
Colour Temperature Renk Sıcaklığı	3000K / 4000K / 6500K
Photobiological Risk Group Fotobiyolojik Risk Grubu	RG1
Beam Angle Işık Açısı	160°



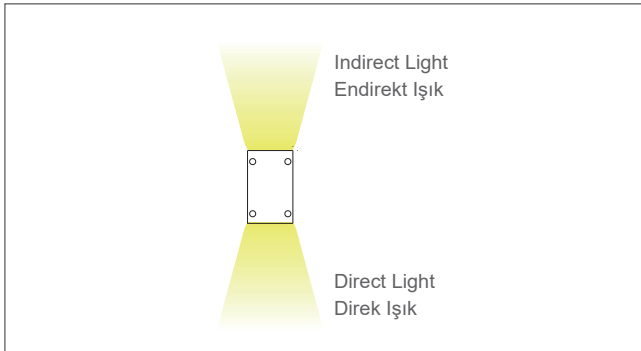
### Electrical Specifications Elektriksel Özellikler

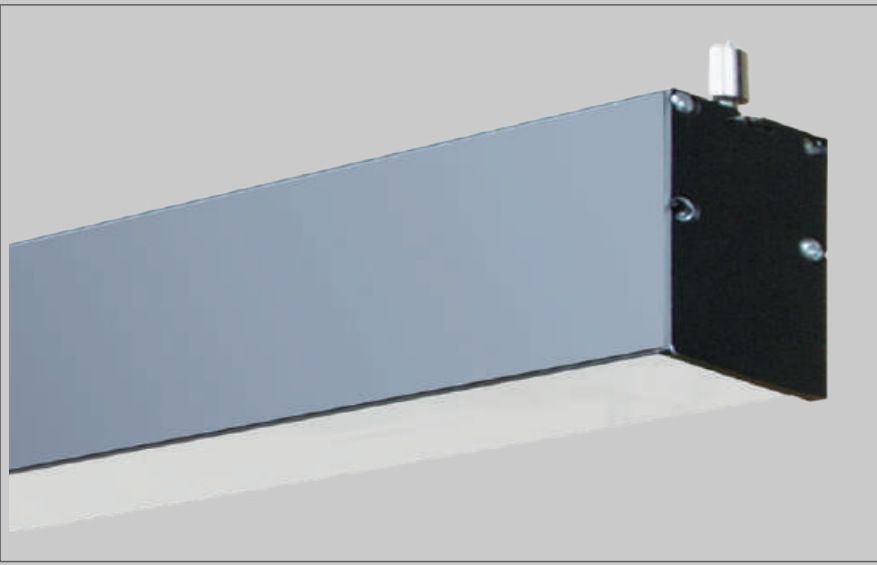
Input Voltage Giriş Gerilimi	220-240Vac
Frequency Frekans	50-60Hz
Class Sınıf	I
System Lifetime Sistem Ömrü	>50.000
Power Factor Güç Faktörü	>0,9
Operating Temperature Çalışma Sıcaklığı	-20°C / +45°C
Standards Standartlar	EN 60598-2-1, LM79, TM21, EN62262, EN60529, EN13032, LM80



### Options Opsiyonlar

DALI	✓
1-10V	-
Step DIM	-
1hour Emergency Kit 1 Saat Acil Kit	✓
3hour Emergency Kit 3 Saat Acil Kit	✓
Electrical Protection Elektriksel Sınıf	-
Microwave Sensor Radar Sensör	-
Surface Mounted Sıva Üstü	-
Clip-in	-
UGR<19 Diffuser UGR<19 Difüzör	-
RAL Kodu RAL Kodu	✓

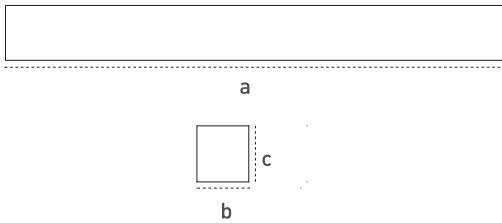




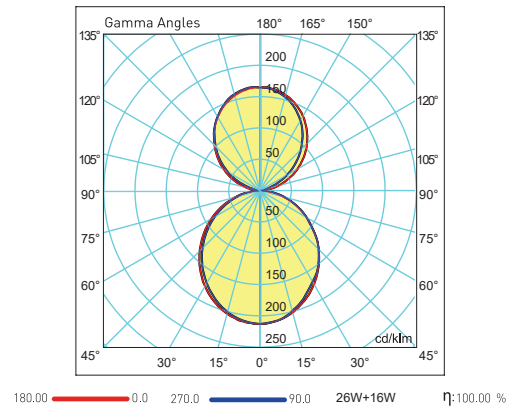
Code No Ürün Kodu	Power Güç (W)	Luminous Flux Işık Akısı (lm)	Colour Temp. Renk Sıcaklığı (K)	Efficacy Etkinlik Faktörü (lm/W)	Dimensions Boyutlar (mm) axbxc	Pcs / Pack Koli Adedi	Package Vol. Koli Hacmi (m <sup>3</sup> )	Package Weight Koli Ağırlığı (kg)
W1123115	26-16	1500	4000	90	47x900x85	1	0,0	0,0
W1123216	34-18	1940	4000	90	47x1200x85	1	0,0	0,0
W1123317	44-24	2300	4000	90	47x1470x85	1	0,0	0,0
W1123418	60-40	3000	4000	90	47x2000x85	1	0,0	0,0

Product codes can change by the kelvins, dimensions, or options. Please get in contact with the sales team. Ürün kodları kelvin, boyut ve opsiyonlar için değişebilir. Lütfen satış ekibi ile iletişime geçiniz. Technical values has tolerance +/-%7 by the operating conditions. Teknik sonuçlar çalışma koşullarına bağlı olarak +/-%7 toleransa sahiptir.

## Technical Drawing Teknik Çizim



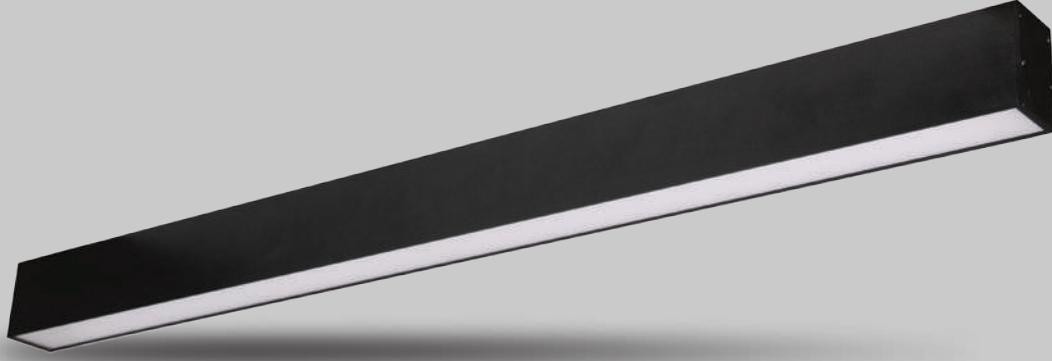
## Light Distribution Curve Işık Şiddeti Dağılım Eğrisi



## Surface Mounted Office Luminaires

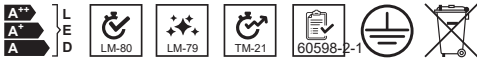
### Sıva Üstü Ofis Armatürleri

ETR



Lean and modern design  
Easy linear connection  
Mounting apparatus position can be adjustable

Yalın ve modern tasarım  
Kolay lineer bağlantı  
Montaj aparatı pozisyonu ayarlanabilir



#### Mechanical Specifications

##### Mekanik Özellikler

Body / Gövde	Aluminium / Alüminyum
IP Rating / IP Sınıfı	IP40
IK Rating Body / IK Gövde Sınıfı	IK08
Fire Protection / Alev Koruması	650°C
Cable Gland / Kablo Rakor	-
Cable / Kablo	3x1mm <sup>2</sup>
RAL Code / Ral Kodu	9005 / 9006 / 9016
Mounting Type / Montaj Tipi	Surface Mounted / Pendant Sıva Üstü / Sarkıt

#### Optical Specifications

##### Optik Özellikler

Light Source / Işık Kaynağı	Mid Power LED
Reflector / Reflektör	Aluminium / Alüminyum
Lens / Lens	-
Diffuser / Difüzör	Opal
CRI	>80
Colour Temperature / Renk Sıcaklığı	3000K / 4000K / 6500K
Photobiological Risk Group / Fotobiyolojik Risk Grubu	RG1
Beam Angle / Işık Açısı	160°

#### Electrical Specifications

##### Elektriksel Özellikler

Input Voltage / Giriş Gerilimi	220-240Vac
Frequency / Frekans	50-60Hz
Class / Sınıf	I
System Lifetime / Sistem Ömrü	>50.000
Power Factor / Güç Faktörü	>0,9
Operating Temperature / Çalışma Sıcaklığı	-20°C / +45°C
Standards / Standartlar	EN 60598-2-1, LM79, TM21, EN62262, EN60529, EN13032, LM80

#### Options

##### Opsiyonlar

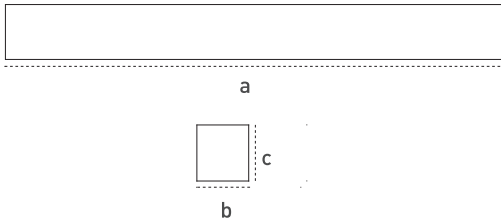
DALI	✓
1-10V	✓
Step DIM	-
1hour Emergency Kit / 1 Saat Acil Kit	✓
3hour Emergency Kit / 3 Saat Acil Kit	✓
Electrical Protection / Elektriksel Sınıf	-
Microwave Sensor / Radar Sensör	-
Surface Mounted / Sıva Üstü	-
Clip-in	-
UGR<19 Diffuser / UGR<19 Difüzör	-
RAL Kodu / RAL Kodu	✓



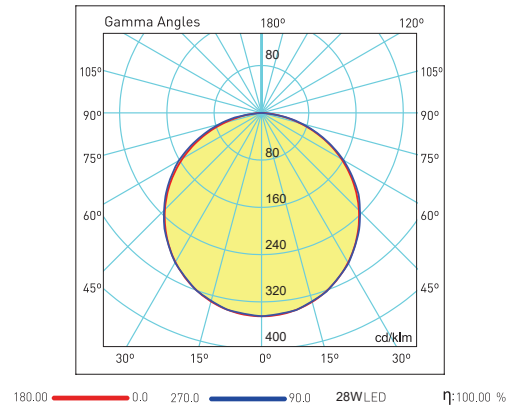
Code No Ürün Kodu	Power Güç (W)	Luminous Flux Işık Akısı (lm)	Colour Temp. Renk Sıcaklığı (K)	Efficacy Etkinlik Faktörü (lm/W)	Dimensions Boyutlar (mm) axbxc	Pcs / Pack Koli Adedi	Package Vol. Koli Hacmi (m <sup>3</sup> )	Package Weight Koli Ağırlığı (kg)
W1124164	14	1260	4000	90	620x57x85	1	0,005	1,56
W1124265	20	1800	4000	90	900x57x85	1	0,0072	2,07
W1124366	28	2520	4000	90	1220x57x85	1	0,0072	2,54
W1124467	42	3780	4000	90	1500x57x85	1	0,011	3,16

Product codes can change by the kelvins, dimensions, or options. Please get in contact with the sales team. Ürün kodları kelvin, boyut ve opsiyonlar için değişebilir. Lütfen satış ekibi ile iletişime geçiniz. Technical values has tolerance +-%7 by the operating conditions. Teknik sonuçlar çalışma koşullarına bağlı olarak +-%7 toleransa sahiptir.

### Technical Drawing Teknik Çizim



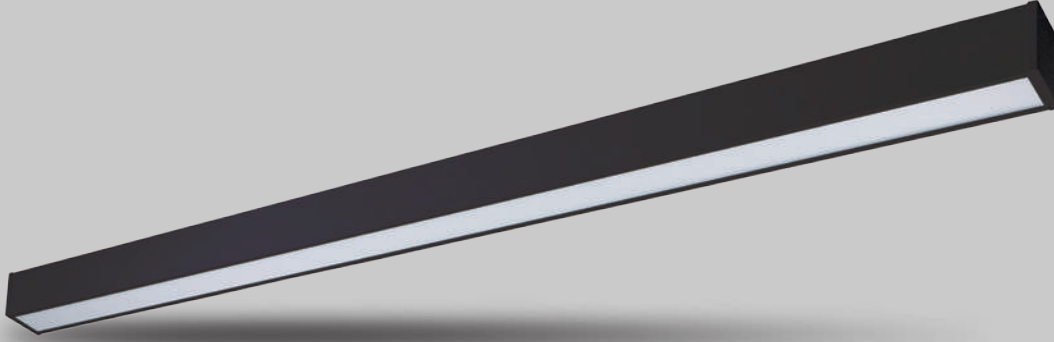
### Light Distribution Curve Işık Şiddeti Dağılım Eğrisi



## Surface Mounted Office Luminaires

### Sıva Üstü Ofis Armatürleri

TRT 5



#### Mechanical Specifications

##### Mekanik Özellikler

Body Gövde	Aluminium Alüminyum
IP Rating IP Sınıfı	IP40
IK Rating Body IK Gövde Sınıfı	IK08
Fire Protection Alev Koruması	650°C
Cable Gland Kablo Rakor	-
Cable Kablo	3x1mm <sup>2</sup>
RAL Code Ral Kodu	-
Mounting Type Montaj Tipi	Surface Mounted / Pendant Sıva Üstü / Sarkıt



#### Optical Specifications

##### Optik Özellikler

Light Source Işık Kaynağı	Mid Power LED
Reflector Reflektör	-
Lens Lens	-
Diffuser Difüzör	Opal
CRI	>80
Colour Temperature Renk Sıcaklığı	3000K / 4000K / 6500K
Photobiological Risk Group Fotobiyolojik Risk Grubu	RG1
Beam Angle Işık Açısı	120°



#### Electrical Specifications

##### Elektriksel Özellikler

Input Voltage Giriş Gerilimi	220-240Vac
Frequency Frekans	50-60Hz
Class Sınıf	I
System Lifetime Sistem Ömrü	>36.000
Power Factor Güç Faktörü	>0,9
Operating Temperature Çalışma Sıcaklığı	-20°C / +40°C
Standards Standartlar	EN 60598-2-1,LM79,TM21,EN62262, EN60529,EN13032,LM80

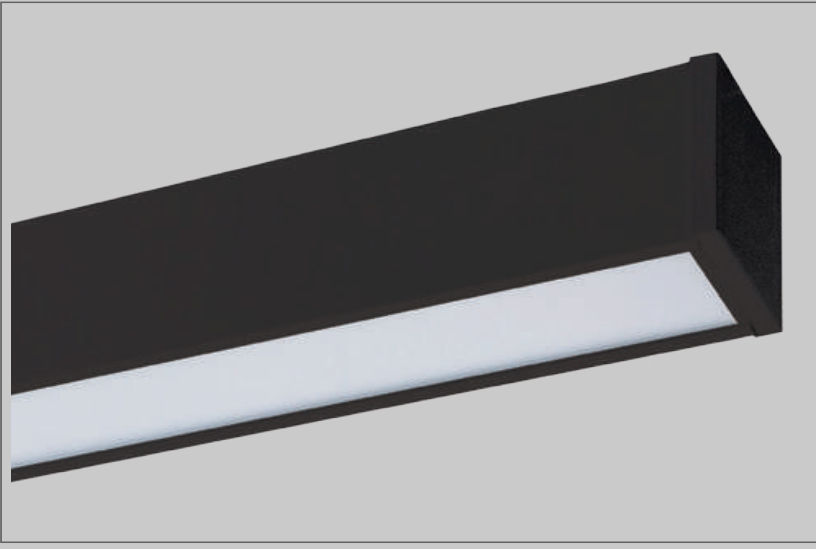


#### Options

##### Opsiyonlar

DALI	✓
1-10V	✓
Step DIM	-
1hour Emergency Kit 1 Saat Acil Kit	✓
3hour Emergency Kit 3 Saat Acil Kit	✓
Electrical Protection Elektriksel Sınıf	-
Microwave Sensor Radar Sensör	-
Surface Mounted Sıva Üstü	-
Clip-in	-
UGR<19 Diffuser UGR<19 Difüzör	-
RAL Kodu RAL Kodu	✓

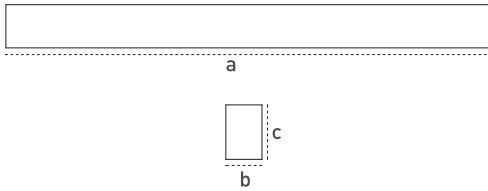




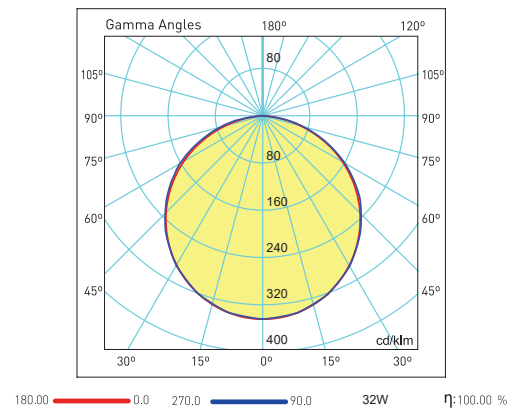
Code No Ürün Kodu	Power Güç (W)	Luminous Flux Işık Akısı (lm)	Colour Temp. Renk Sıcaklığı (K)	Efficacy Etkinlik Faktörü (lm/W)	Dimensions Boyutlar (mm) axbxc	Pcs / Pack Koli Adedi	Package Vol. Koli Hacmi (m <sup>3</sup> )	Package Weight Koli Ağırlığı (kg)
W1125184	16	1440	4000	90	33x58x570	2	10x6,5x60	1,5
W1125285	32	2880	4000	90	33x58x1200	2	10x6,5x121	2,9
W1125386	42	3780	4000	90	33x58x1500	2	10x6,5x151	3,6
W1125487	56	5040	4000	90	33x58x1980	2	10x6,5x202	4,6

Product codes can change by the kelvins, dimensions, or options. Please get in contact with the sales team. Ürün kodları kelvin, boyut ve opsiyonlar için değişebilir. Lütfen satış ekibi ile iletişime geçiniz. Technical values has tolerance +/-%7 by the operating conditions. Teknik sonuçlar çalışma koşullarına bağlı olarak +/-%7 toleransa sahiptir.

### Technical Drawing Teknik Çizim



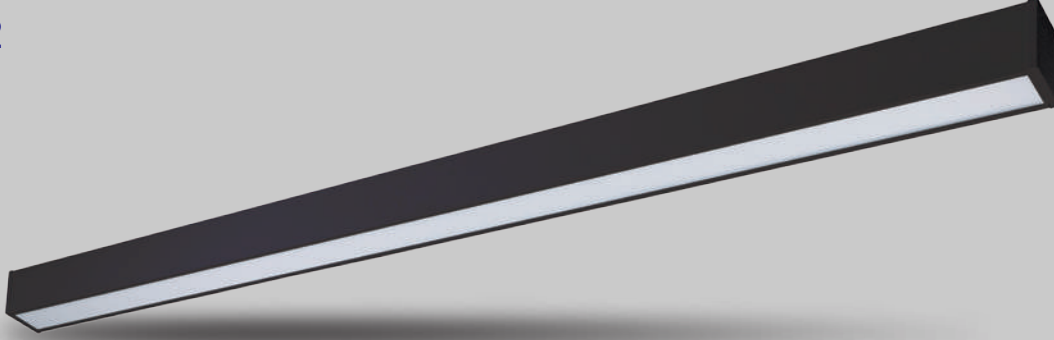
### Light Distribution Curve Işık Şiddeti Dağılım Eğrisi



## Surface Mounted Office Luminaires

### Sıva Üstü Ofis Armatürleri

#### TRT G2



#### Mechanical Specifications

##### Mekanik Özellikler

Body / Gövde	Aluminium / Alüminyum
IP Rating / IP Sınıfı	IP40
IK Rating Body / IK Gövde Sınıfı	IK08
Fire Protection / Alev Koruması	650°C
Cable Gland / Kablo Rakor	-
Cable / Kablo	2x0,50mm <sup>2</sup>
RAL Code / Ral Kodu	-
Mounting Type / Montaj Tipi	Surface Mounted / Pendant Sıva Üstü / Sarkıt



#### Optical Specifications

##### Optik Özellikler

Light Source / Işık Kaynağı	Mid Power LED
Reflector / Reflektör	-
Lens / Lens	-
Diffuser / Difüzör	Opal
CRI	>80
Colour Temperature / Renk Sıcaklığı	4000K
Photobiological Risk Group / Fotobiyolojik Risk Grubu	RG1
Beam Angle / Işık Açısı	120°



#### Electrical Specifications

##### Elektriksel Özellikler

Input Voltage / Giriş Gerilimi	220-240Vac
Frequency / Frekans	50-60Hz
Class / Sınıf	II
System Lifetime / Sistem Ömrü	>36.000
Power Factor / Güç Faktörü	>0,9
Operating Temperature / Çalışma Sıcaklığı	-20°C / +40°C
Standards / Standartlar	EN 60598-2-1, LM79, TM21, EN62262, EN60529, EN13032, LM80

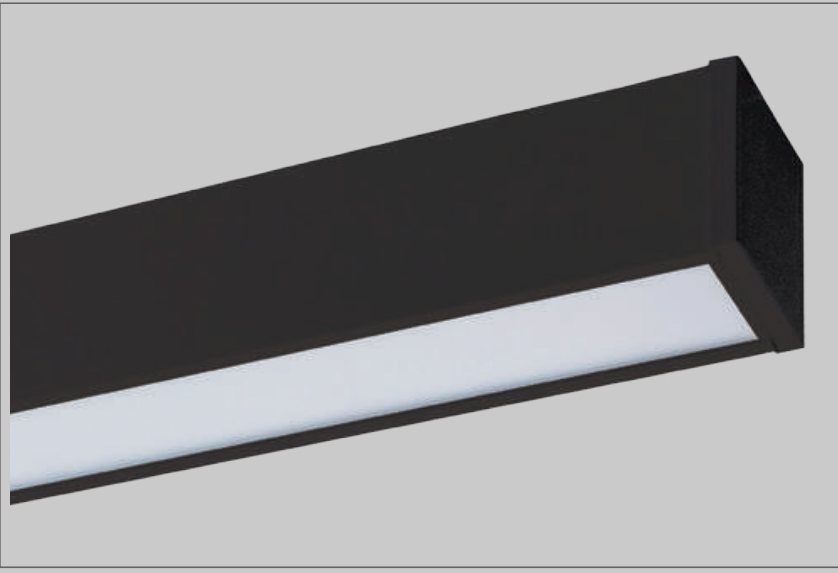


#### Options

##### Opsiyonlar

DALI	-
1-10V	-
Step DIM	-
1hour Emergency Kit / 1 Saat Acil Kit	✓
3hour Emergency Kit / 3 Saat Acil Kit	✓
Electrical Protection / Elektriksel Sınıf	-
Microwave Sensor / Radar Sensör	-
Surface Mounted / Sıva Üstü	-
Clip-in	-
UGR<19 Diffuser / UGR<19 Difüzör	-
RAL Kodu / RAL Kodu	✓

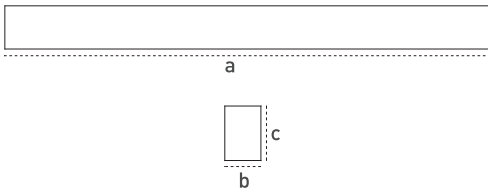




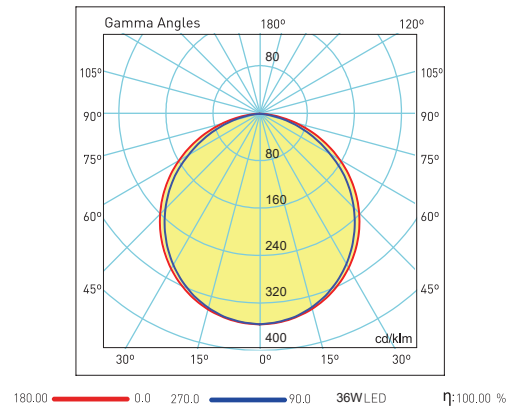
Code No Ürün Kodu	Power Güç (W)	Luminous Flux Işık Akısı (lm)	Colour Temp. Renk Sıcaklığı (K)	Efficacy Etkinlik Faktörü (lm/W)	Dimensions Boyutlar (mm) axbxc	Pcs / Pack Koli Adedi	Package Vol. Koli Hacmi (m <sup>3</sup> )	Package Weight Koli Ağırlığı (kg)
W1126131	36	3060	4000	85	1200x33x60	12	0,039	12

Product codes can change by the kelvins, dimensions, or options. Please get in contact with the sales team. Technical values has tolerance +-%7 by the operating conditions.  
Ürün kodları kelvin, boyut ve opsiyonlar için değişebilir. Lütfen satış ekibi ile iletişime geçiniz.  
Teknik sonuçlar çalışma koşullarına bağlı olarak +-%7 toleransa sahiptir.

## Technical Drawing Teknik Çizim



## Light Distribution Curve Işık Şiddeti Dağılım Eğrisi





## Contact Us

[www.wiseray.com.tr](http://www.wiseray.com.tr)  
[info@wiseray.com.tr](mailto:info@wiseray.com.tr)

**Phone**  
+90 222 230 0121

**Türkiye**

**HQ:**

1. . Ismet Inonu 1 cd. No:13/7
2. . Ismet Inonu 1 cd. No:24/23  
Tepebasi 26130 Eskisehir

**Factory:**  
O.S.B. 2008.cd No:20  
Odunpazarı 26110 Eskisehir