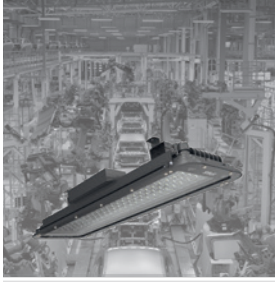







INDUSTRIAL LUMINAIRES

Highbay Luminaires

Yüksek Tavan Armatürleri

					
Type Tip		C 0			L 00
Lumen Package Lümen Paketi		22.350lm 54.800lm	13.300lm 38.400lm	9.000lm 17.250lm	6.750lm 9.600lm
Power Güç		150W-400W	100W-300W	75W-150W	50W-75W
Efficacy Etkinlik Faktörü		Up to 149lm/W	Up to 134lm/W	Up to 125lm/W	Up to 135lm/W
Body Gövde		Aluminium Alüminyum	Anodized Aluminium	Aluminium Alüminyum	GRP
Lifetime Ömrü		>72,000 h	>50,000 h	>50,000 h	>50,000 h
Warranty Garanti		5 Year / Yıl	5 Year / Yıl	5 Year / Yıl	2 Year / Yıl
Optic Optik		4 type lens	2 type reflector	1 type	1 type
OPTIONS OPSİYONLAR	Emergency Unit	✓	✓	✓	✓
	DALI	✓	✓	✓	✓
	1-10V	✓	✓	✓	✓
	Sensor	✓	✓	✓	✓
	Automation	✓	✓		
APPLICATION FIELDS	Heavy Industries Ağır Sanayi Tesisleri	✓	✓		
	Industrial Plants Endüstriyel Tesisler	✓	✓	✓	✓
	Indoor Sports Facilities Kapalı Spor Salonları	✓	✓	✓	✓
	Warehouses Depolar	✓	✓	✓	✓
	Workshops Atölyeler	✓	✓	✓	✓

Highbay Luminaires Yüksek Tavan Armatürleri



T 0	90	C 00	00	T 300
6.000lm 30.000lm	21.000lm 25.000lm	9.975lm 26.000lm	11.500lm 18.450lm	15.000lm 28.400lm
60W-300W	150W-200W	75W-200W	100W-150W	100W-200W
100lm/W	Up to 140lm/W	Up to 133lm/W	Up to 123m/W	Up to 150lm/W
Aluminium Alüminyum	Aluminium Alüminyum	Aluminium Alüminyum	Aluminium Alüminyum	Metal
>30,000 h	>50,000 h	>62,000 h	>30,000 h	>50,000 h
2 Year / Yıl	5 Year / Yıl	5 Year / Yıl	2 Year / Yıl	2 Year / Yıl
1 type	4 type lens	2 type lens	1 type	4 type lens
✓	✓	✓	✓	✓
	✓	✓		✓
	✓	✓		✓
	✓	✓		✓
	✓	✓		✓
	✓	✓		
✓	✓	✓		
✓	✓	✓	✓	
✓	✓	✓	✓	
✓	✓	✓	✓	

Highbay Luminaires

Yüksek Tavan Armatürleri

CH 70

350-400W

150-200W

250-300W

5 years warranty

Cronto designed for hard industrial plants.

IP66/IK10 body

100.000h driver lifetime

10kV internal surge protection

30°/60°/90°/Asymmetric lens

5 yıl garanti

Cronto, ağır ortam koşullarına sahip 7/24 çalışan endüstriyel tesisler için tasarlandı.

IP66/IK10 gövde

100.000h driver ömrü

10kV dahili parafudr

30°/60°/90°/Asimetrik lens



Mechanical Specifications

Mekanik Özellikler

Body Gövde	Aluminium Alüminyum
IP Rating IP Sınıfı	IP66
IK Rating Body IK Gövde Sınıfı	IK10
Fire Protection Alev Koruması	650°C
Cable Gland Kablo Rakor	M16
Cable Kablo	3x1,5mm ²
RAL Code Ral Kodu	7043
Mounting Type Montaj Tipi	Cable Tray/Busbar/Surface Mounted Kablo Tavası/Busbar/Sıva Üstü



Optical Specifications

Optik Özellikler

Light Source Işık Kaynağı	Power LED
Reflector Reflektör	-
Lens Lens	PMMA
Diffuser Difüzör	Tempered Glass Temperli Cam
CRI	>70
Colour Temperature Renk Sıcaklığı	4000K / 5700K / 6500K
Photobiological Risk Group Fotobiyolojik Risk Grubu	RG1
Beam Angle Işık Açısı	30° / 60° / 90° / Asymmetric



Electrical Specifications

Elektriksel Özellikler

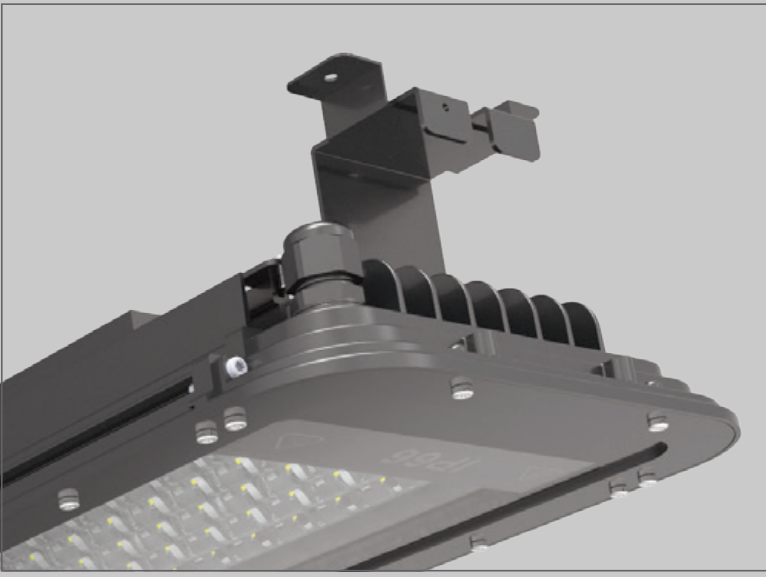
Input Voltage Giriş Gerilimi	220-240Vac
Frenquency Frekans	50-60Hz
Class Sınıf	I
System Lifetime Sistem Ömrü	>72.000
Power Factor Güç Faktörü	>0,9
Operating Temperature Çalışma Sıcaklığı	-20°C / 45°C
Standards Standartlar	60598-2-1, LM79, EN 13032, LM80, EN 62262, EN 60529



Options

Opsiyonlar

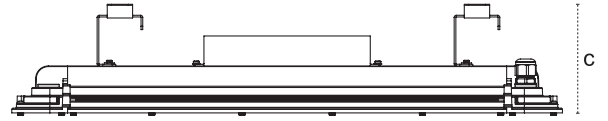
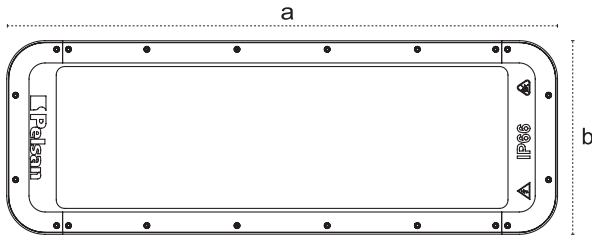
DALI	✓
1-10V	✓
Step DIM	✓
1hour Emergency Kit 1 Saat Acil Kit	✓
3hour Emergency Kit 3 Saat Acil Kit	✓
Electrical Protection Elektriksel Sınıf	-
Microwave Sensor Radar Sensör	✓



Code No Ürün Kodu	Power Güç (W)	Luminous Flux Işık Akısı (lm)	Colour Temp. Renk Sıcaklığı (K)	Efficacy Etkinlik Faktörü (lm/W)	Dimensions Boyutlar (mm) axbxc	Pcs / Pack Koli Adedi	Package Vol. Koli Hacmi (m ³)	Package Weight Koli Ağırlığı (kg)
W1411333	150	22350	5700	149	230x555x135mm	1	0,023	12
W1412334	200	28800	5700	144	230x555x135mm	1	0,023	12
W1413331	250	36000	5700	144	230x655x135mm	1	0,027	15
W1414332	300	42300	5700	141	230x655x135mm	1	0,027	15
W1415335	350	48650	5700	139	230x760x135mm	1	0,032	19
W1416336	400	54800	5700	137	230x760x135mm	1	0,032	19

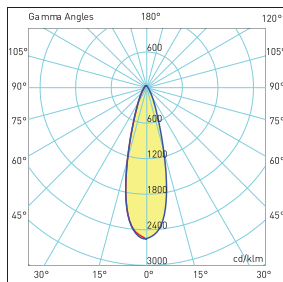
Product codes can change by the kelvins, dimensions, or options. Please get in contact with the sales team. Ürün kodları kelvin, boyut ve opsiyonlar için değişebilir. Lütfen satış ekibi ile iletişime geçiniz. Technical values has tolerance +/-%7 by the operating conditions. Teknik sonuçlar çalışma koşullarına bağlı olarak +/-%7 toleransa sahiptir.

Technical Drawing Teknik Çizim

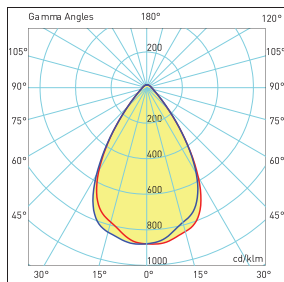


Light Distribution Curve Işık Şiddeti Dağılım Eğrisi

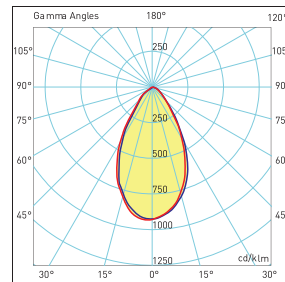
30 Lens



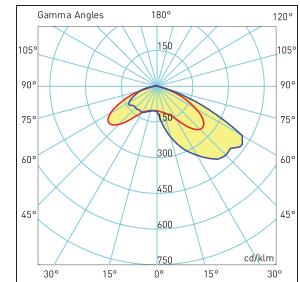
60 Lens



90 Lens



As mmetric Asimetrik



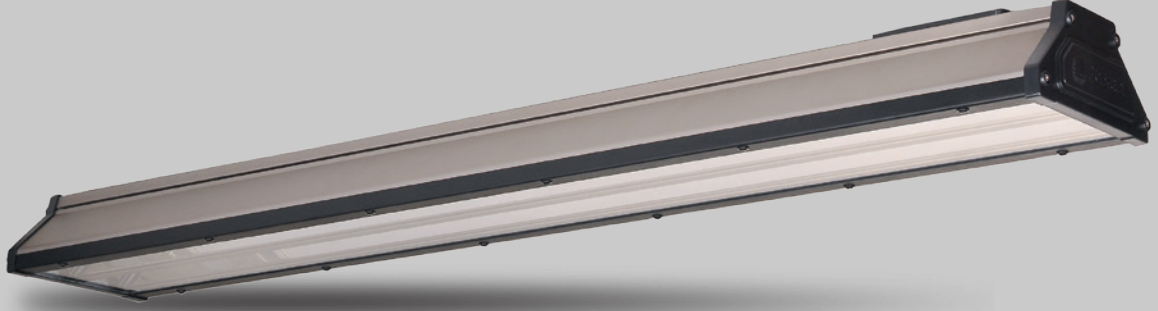
180.00 — .0 270.0 — 90.0 η :

Visit our website for latest product informations and docu
Güncel ürün bilgi ve belgeleri için web sitemizi ziyaret ec

Highbay Luminaires

Yüksek Tavan Armatürleri

EG 75



5 years warranty

Etna designed for hard industrial plants.

Aluminium body

Up to 133lm/W efficacy

45°/90° option

5 yıl garanti

Etna ağır ortam koşullarına sahip 7/24 çalışan endüstriyel tesisler için tasarlandı.

Alüminyum gövde

133lm/W'a varan verimlilik

45°/90° opsiyon



Mechanical Specifications

Mekanik Özellikler

Body	Gövde	Anodized Aluminium
IP Rating	IP Sınıfı	Anodize
IP Rating	IP Sınıfı	Alüminyum IP65
IK Rating	Body IK Gövde Sınıfı	IK10
Fire Protection	Alev Koruması	650°C
Cable Gland	Kablo Rakor	PG11
Cable	Kablo	3x1mm ²
RAL Code	Ral Kodu	-
Mounting Type	Montaj Tipi	Cable Tray/Busbar/Surface Mounted Kablo Tavası / Busbar / Sıva Üstü



Optical Specifications

Optik Özellikler

Light Source	Işık Kaynağı	Mid Power LED
Reflector	Reflektör	Aluminium Alüminyum
Lens	Lens	-
Diffuser	Difüzör	Tempered Glass Temperli Cam
CRI		>80
Colour Temperature	Renk Sıcaklığı	4000K - 5700K - 6500K
Photobiological Risk Group	Fotobiyolojik Risk Grubu	RG1
Beam Angle	Işık Açısı	45°/55°



Electrical Specifications

Elektriksel Özellikler

Input Voltage	Giriş Gerilimi	220-240Vac
Frequency	Frekans	50-60Hz
Class	Sınıf	I
System Lifetime	Sistem Ömrü	>50.000
Power Factor	Güç Faktörü	>0,9
Operating Temperature	Çalışma Sıcaklığı	-20°C / 45°C
Standards	Standartlar	60598-2-5, LM79, EN 13032, LM80, EN 62262, EN 60529



Options

Opsiyonlar

DALI		✓
1-10V		✓
Step DIM		-
1hour Emergency Kit	1 Saat Acil Kit	✓
3hour Emergency Kit	3 Saat Acil Kit	✓
Electrical Protection	Elektriksel Sınıf	I/II
Microwave Sensor	Radar Sensör	✓

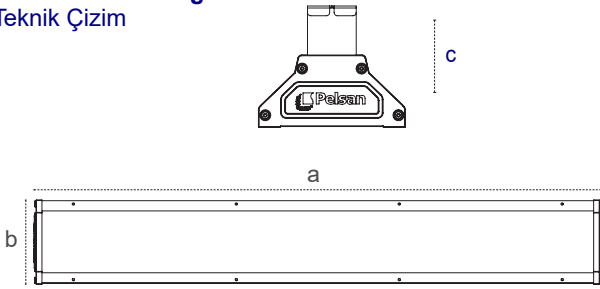


Code No Ürün Kodu	Type Tip	Power Güç (W)	Luminous Flux Işık Akısı (lm)	Colour Temp. Renk Sıcaklığı (K)	Efficacy Etkinlik Faktörü (lm/W)	Dimensions Boyutlar (mm) axbxc	Pcs / Pack Koli Adedi	Package Vol. Koli Hacmi (m ³)	Package Weight Koli Ağırlığı (kg)
W1421273	45°	100W	13300	6500K	133	590X86X178	1	0,0164	4,1
W1422271	45°	150W	19950	6500K	133	870X86X178	1	0,0246	6,3
W1423269	45°	200W	26800	6500K	134	1150X86X178	1	0,0328	7,9
W1424258	45°	250W	33250	6500K	133	1430X86X178	1	0,0408	9,8
W1425256	45°	300W	38400	6500K	128	1430X86X178	1	0,0408	9,8
W1426272	55°	100W	13300	6500K	133	590X86X178	1	0,0164	4,1
W1427270	55°	150W	19950	6500K	133	870X86X178	1	0,0246	6,3
W1428259	55°	200W	26800	6500K	134	1150X86X178	1	0,0328	7,9
W1429257	55°	250W	33250	6500K	133	1430X86X178	1	0,0408	9,8
W1420255	55°	300W	38400	6500K	128	1430X86X178	1	0,0408	9,8

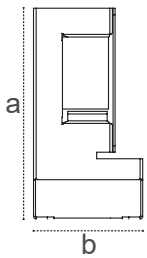
Product codes can change by the kelvins, dimensions, or options. Please get in contact with the sales team.
Technical values has tolerance $\pm 7\%$ by the operating conditions.
Ürün kodları kelvin, boyut ve opsiyonlar için değişebilir. Lütfen satış ekibi ile iletişime geçiniz.
Teknik sonuçlar çalışma koşullarına bağlı olarak $\pm 7\%$ toleransa sahiptir.

Visit our website for latest product informations and documents.
Güncel ürün bilgi ve belgeleri için web sitemizi ziyaret ediniz.

Technical Drawing Teknik Çizim

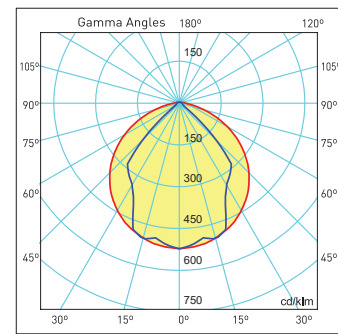


Highbay Luminaire Busbar Assembly Set Yüksek Tavan Busbar Askı Takımı

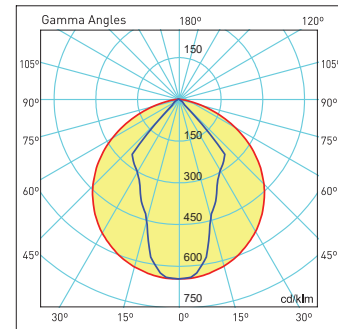


Code No Ürün Kodu	Dimensions Boyutlar (mm) axb
316387	150x69

Light Distribution Curve Işık Şiddeti Dağılım Eğrisi



i e Angle
Geniş Açı

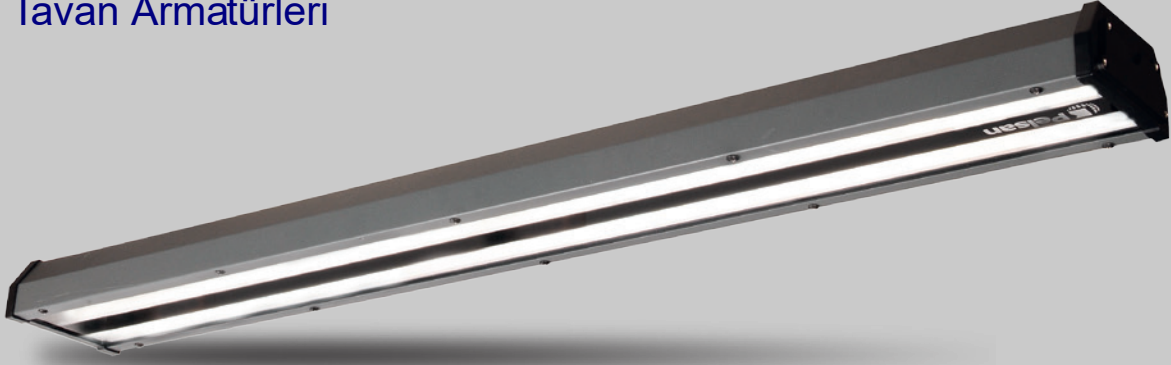


arrow Angle
Dar Açı

180.00 — .0 270.0 — 90.0 100W LED η : 100.00 %

Highbay Luminaires Yüksek Tavan Armatürleri

HM 77



It has the shortest payback period thanks to the high-efficiency factor and affordable price.

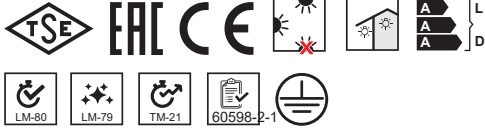
5 years warranty

Aluminium body, up to 125lm/W efficacy

Yüksek etkinlik faktörü ve uygun fiyatı ile en hızlı amortisman süresine sahiptir.

5 yıl garanti

Alüminyum gövde, 125lm/W varan verimlilik



Mechanical Specifications Mekanik Özellikler

Body / Gövde	Aluminium / Alüminyum
IP Rating / IP Sınıfı	IP65
IK Rating Body / IK Gövde Sınıfı	IK08
Fire Protection / Alev Koruması	650°C
Cable Gland / Kablo Rakor	PG11
Cable / Kablo	3x1mm ²
RAL Code / Ral Kodu	7043
Mounting Type / Montaj Tipi	Cable Tray/Busbar/Surface Mounted / Kablo Tavası/Busbar/Sıva Üstü

Optical Specifications Optik Özellikler

Light Source / Işık Kaynağı	Mid Power LED
Reflector / Reflektör	Aluminium / Alüminyum
Lens / Lens	-
Diffuser / Difüzör	Tempered Glass / Temperli Cam
CRI	>80
Colour Temperature / Renk Sıcaklığı	3000K / 4000K / 6500K
Photobiological Risk Group / Fotobiyolojik Risk Grubu	RG1
Beam Angle / Işık Açısı	40°

Electrical Specifications Elektriksel Özellikler

Input Voltage / Giriş Gerilimi	220-240Vac
Frequency / Frekans	50-60Hz
Class / Sınıf	I
System Lifetime / Sistem Ömrü	>50.000
Power Factor / Güç Faktörü	>0,9
Operating Temperature / Çalışma Sıcaklığı	-20°C / 45°C
Standards / Standartlar	60598-2-1, LM79, EN 13032, LM80, EN 62262, EN 60529

Options Opsiyonlar

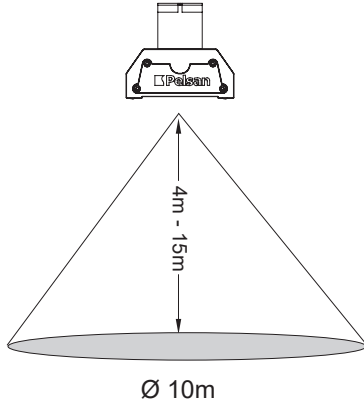
DALI	✓
1-10V	✓
Step DIM	-
1hour Emergency Kit / 1 Saat Acil Kit	✓
3hour Emergency Kit / 3 Saat Acil Kit	✓
Electrical Protection / Elektriksel Sınıf	-
Microwave Sensor / Radar Sensör	✓



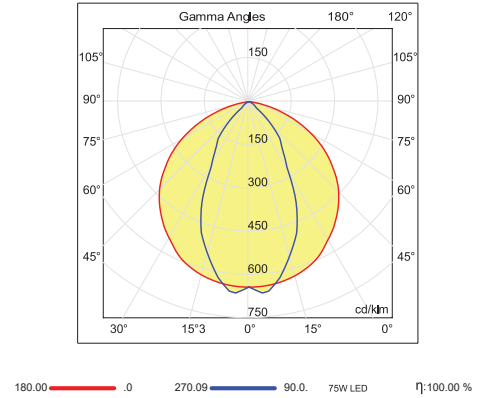
Code No Ürün Kodu	Power Güç (W)	Luminous Flux Işık Akısı (lm)	Colour Temp. Renk Sıcaklığı (K)	Efficacy Etkinlik Faktörü (lm/W)	Dimensions Boyutlar (mm) axbxc	Pcs / Pack Koli Adedi	Package Vol. Koli Hacmi (m ³)	Package Weight Koli Ağırlığı (kg)
W1431072	75	9000	6500	120	865x115x80	1	0,01	4,5
W1432073	100	11500	6500	115	865x115x80	1	0,01	4,5
W1433065	125	15625	6500	125	1145x115x80	1	0,01	6
W1434066	150	17250	6500	115	1145x115x80	1	0,01	6

Product codes can change by the kelvins, dimensions, or options. Please get in contact with the sales team.
Technical values has tolerance +-%7 by the operating conditions.
Ürün kodları kelvin, boyut ve opsiyonlar için değişebilir. Lütfen satış ekibi ile iletişime geçiniz.
Teknik sonuçlar çalışma koşullarına bağlı olarak +-%7 toleransa sahiptir.

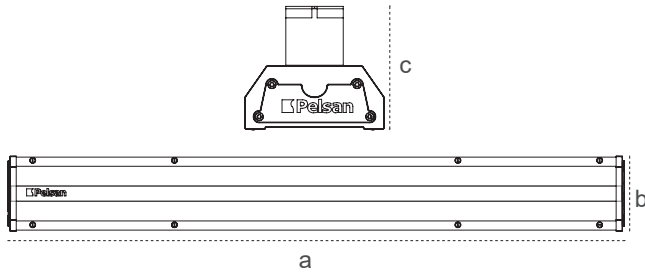
High Ceiling Sensor Features Yüksek Tavan Sensörü Özellikleri



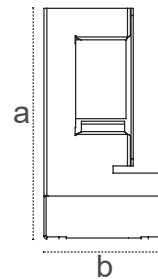
Light Distribution Curve Işık Şiddeti Dağılım Eğrisi



Technical Drawing Teknik Çizim



Highbay Luminaire Busbar Assembly set Yüksek Tavan Busbar Askı Takımı



Dimensions
Boyutlar
(mm) axb
150x69

Highbay Luminaires

Yüksek Tavan Armatürleri

L200



Best solution for lowbay application (4-8m)
Chemical & UV resistant GRP body material
Anti-corrosion housing
+128lm/W efficacy

Alçak tavan uygulamalarında en doğru çözüm (4-8m)
Kimyasal ve UV ışınlarına dayanıklı GRP gövde malzemesi Anti-korozyon gövde
+128lm/W etkinlik faktörü



Mechanical Specifications

Mekanik Özellikler

Body Gövde	GRP
IP Rating IP Sınıfı	IP65
IK Rating Body IK Gövde Sınıfı	IK06
Fire Protection Alev Koruması	650°C
Cable Gland Kablo Rakor	PG11
Cable Kablo	3x1mm ²
RAL Code Ral Kodu	7044
Mounting Type Montaj Tipi	Surface Mounted
	Sıva Üstü

Optical Specifications

Optik Özellikler

Light Source Işık Kaynağı	Mid Power LED
Reflector Reflektör	-
Lens Lens	-
Diffuser Difüzör	Opal PC
CRI	>80
Colour Temperature Renk Sıcaklığı	3000K / 4000K / 6500K
Photobiological Risk Group Fotobiyolojik Risk Grubu	RG1
Beam Angle Işık Açısı	160°

Electrical Specifications

Elektriksel Özellikler

Input Voltage Giriş Gerilimi	220-240Vac
Frequency Frekans	50-60Hz
Class Sınıf	I
System Lifetime Sistem Ömrü	>50.000
Power Factor Güç Faktörü	>0,9
Operating Temperature Çalışma Sıcaklığı	-20 °C / 45°C
Standards Standartlar	60598-2-1, LM79, EN 13032, LM80, EN 62262, EN 60529

Options

Opsiyonlar

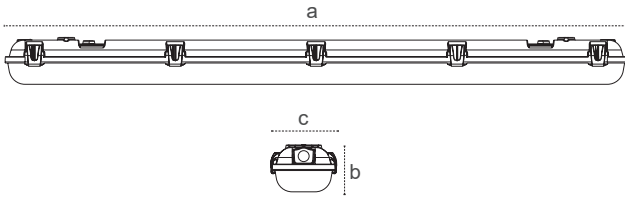
DALI	✓
1-10V	✓
Step DIM	-
1hour Emergency Kit 1 Saat Acil Kit	✓
3hour Emergency Kit 3 Saat Acil Kit	✓
Electrical Protection Elektriksel Sınıf	-
Microwave Sensor Radar Sensör	-



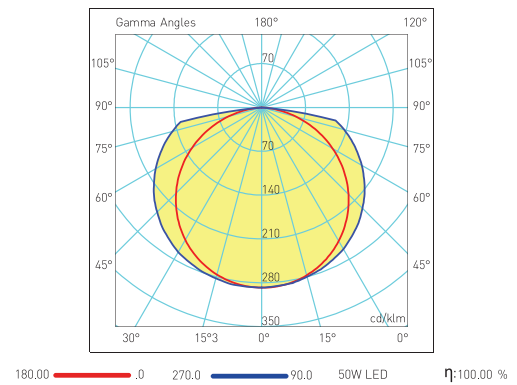
Code No Ürün Kodu	Power Güç (W)	Luminous Flux Işık Akısı (lm)	Colour Temp. Renk Sıcaklığı (K)	Efficacy Etkinlik Faktörü (lm/W)	Dimensions Boyutlar (mm) axbxc	Pcs / Pack Koli Adedi	Package Vol. Koli Hacmi (m ³)	Package Weight Koli Ağırlığı (kg)
W1161114	50	6750	6500	135	1273x85x125	6	0,128	14,5
W1162113	75	9600	6500	128	1273x85x125	6	0,128	14,5

Product codes can change by the kelvins, dimensions, or options. Please get in contact with the sales team.
Technical values has tolerance +/-%7 by the operating conditions.
Ürün kodları kelvin, boyut ve opsiyonlar için değişebilir. Lütfen satış ekibi ile iletişime geçiniz.
Teknik sonuçlar çalışma koşullarına bağlı olarak +/-%7 toleransa sahiptir.

Technical Drawing Teknik Çizim



Light Distribution Curve Işık Şiddeti Dağılım Eğrisi



Highbay Luminaires

Yüksek Tavan Armatürleri

ST 80



Cost effective solution Full range 60W-300W IP65, dust and waterproof

Ekonomik fiyat
Tam ürün gamı

60W-300W IP65, toz ve su almaz



Mechanical Specifications

Mekanik Özellikler

Body Gövde	Aluminium Alüminyum
IP Rating IP Sınıfı	IP65
IK Rating Body IK Gövde Sınıfı	IK10
Fire Protection Alev Koruması	650°C
Cable Gland Kablo Rakor	PG9
Cable Kablo	3x1mm ²
RAL Code Ral Kodu	9005
Mounting Type Montaj Tipi	Surface Mounted Sıva Üstü

Optical Specifications

Optik Özellikler

Light Source Işık Kaynağı	Mid Power LED
Reflector Reflektör	Aluminium Alüminyum
Lens Lens	-
Diffuser Difüzör	Tempered Glass Temperli Cam
CRI	>80
Colour Temperature Renk Sıcaklığı	5000K
Photobiological Risk Group Fotobiyolojik Risk Grubu	RG1
Beam Angle Işık Açısı	120°

Electrical Specifications

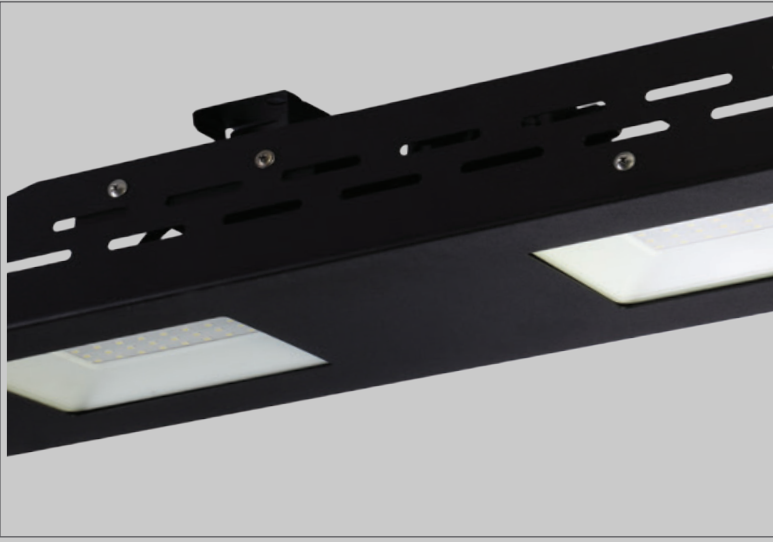
Elektriksel Özellikler

Input Voltage Giriş Gerilimi	220-240Vac
Frequency Frekans	50-60Hz
Class Sınıf	I
System Lifetime Sistem Ömrü	>30.000
Power Factor Güç Faktörü	>0,9
Operating Temperature Çalışma Sıcaklığı	-20°C / 45°C
Standards Standartlar	60598-2-1, EN 62262, EN 60529

Options

Opsiyonlar

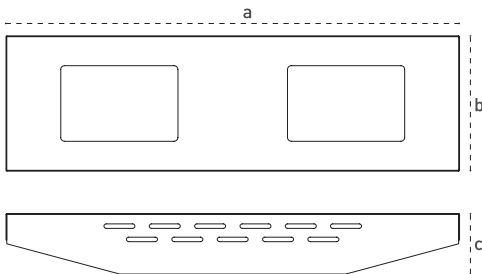
DALI	-
1-10V	-
Step DIM	-
2hour Emergency Kit 1 Saat Acil Kit	✓
3hour Emergency Kit 3 Saat Acil Kit	-
Electrical Protection Elektriksel Sınıf	-
Microwave Sensor Radar Sensör	-



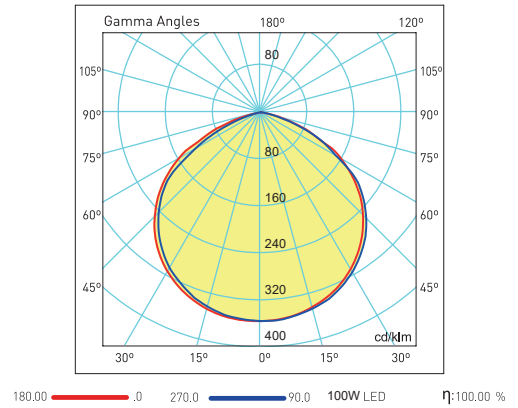
Code No Ürün Kodu	Power Güç (W)	Luminous Flux Işık Akısı (lm)	Colour Temp. Renk Sıcaklığı (K)	Efficacy Etkinlik Faktörü (lm/W)	Dimensions Boyutlar (mm) axbxc	Pcs / Pack Koli Adedi	Package Vol. Koli Hacmi (m ³)	Package Weight Koli Ağırlığı (kg)
W1441001	60	6000	5000	100	500x150x80	1	0,008	3,6
W1442170	100	10000	5000	100	600x179x80	1	0,011	5,2
W1443592	150	15000	5000	100	900x179x80	1	0,016	5,5
W1444593	200	20000	5000	100	738x228x80	1	0,018	6
W1445981	300	30000	5000	100	785x260x90	1	0,022	7,5

Product codes can change by the kelvins, dimensions, or options. Please get in contact with the sales team.
 Technical values has tolerance $\pm 7\%$ by the operating conditions.
 Ürün kodları kelvin, boyut ve opsiyonlar için değişebilir. Lütfen satış ekibi ile iletişime geçiniz.
 Teknik sonuçlar çalışma koşullarına bağlı olarak $\pm 7\%$ toleransa sahiptir.

Technical Drawing Teknik Çizim



Light Distribution Curve Işık Şiddeti Dağılım Eğrisi



Highbay Luminaires

Yüksek Tavan Armatürleri

S 90



5 years warranty
100.000h driver lifetime 10kV
internal surge protection
30°/60°/90°/Asymmetric Lens
IP66, IK10 Body

5 yıl garanti
100.000h driver ömrü
30°/60°/90°/Asimetrik Lens
10kV dahili parafudr
IP66, IK10 gövde



Mechanical Specifications

Mekanik Özellikler

Body Gövde	Aluminium Alüminyum
IP Rating IP Sınıfı	IP65
IK Rating Body IK Gövde Sınıfı	IK10
Fire Protection Alev Koruması	650°C
Cable Gland Kablo Rakor	PG9
Cable Kablo	3x1mm ²
RAL Code Ral Kodu	7043
Mounting Type Montaj Tipi	Surface Mounted Sıva Üstü

Optical Specifications

Optik Özellikler

Light Source Işık Kaynağı	Mid Power LED
Reflector Reflektör	-
Lens Lens	PMMA
Diffuser Difüzör	Tempered Glass Temperli Cam
CRI	>80
Colour Temperature Renk Sıcaklığı	3000K / 4000K / 6500K
Photobiological Risk Group Fotobiyolojik Risk Grubu	RG1
Beam Angle Işık Açısı	30°/60°/90°/Asymmetric

Electrical Specifications

Elektriksel Özellikler

Input Voltage Giriş Gerilimi	220-240Vac
Frenquency Frekans	50-60Hz
Class Sınıf	I
System Lifetime Sistem Ömrü	>50.000
Power Factor Güç Faktörü	>0,9
Operating Temperature Çalışma Sıcaklığı	-20°C / 45°C
Standards Standartlar	60598-2-1, LM79, EN 13032, LM80, EN 62262, EN 60529

Options

Opsiyonlar

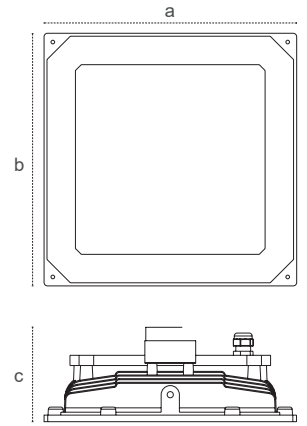
DALI	✓
1-10V	✓
Step DIM	-
1hour Emergency Kit 1 Saat Acil Kit	✓
3hour Emergency Kit 3 Saat Acil Kit	✓
Electrical Protection Elektriksel Sınıf	-
Microwave Sensor Radar Sensör	-



Code No Ürün Kodu	Power Güç (W)	Luminous Flux Işık Akısı (lm)	Colour Temp. Renk Sıcaklığı (K)	Efficacy Etkinlik Faktörü (lm/W)	Dimensions Boyutlar (mm) axbxc	Pcs / Pack Koli Adedi	Package Vol. Koli Hacmi (m ³)	Package Weight Koli Ağırlığı (kg)
W1451221	150	21000	6500	140	342x342x60	1	0,0243	5
W1452554	200	25000	6500	125	342x342x60	1	0,0243	5

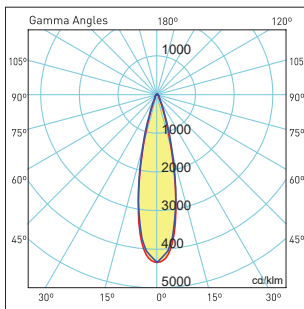
Product codes can change by the kelvins, dimensions, or options. Please get in contact with the sales team.
Technical values has tolerance +/-%7 by the operating conditions.
Ürün kodları kelvin, boyut ve opsiyonlar için değişebilir. Lütfen satış ekibi ile iletişime geçiniz.
Teknik sonuçlar çalışma koşullarına bağlı olarak +/-%7 toleransa sahiptir.

Technical Drawing Teknik Çizim

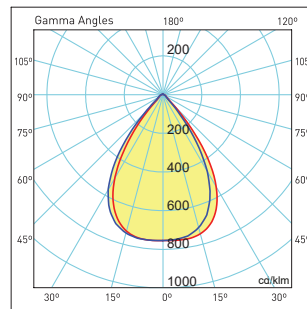


Light Distribution Curve Işık Şiddeti Dağılım Eğrisi

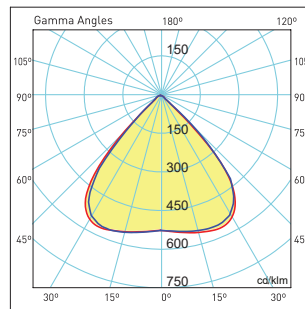
30°



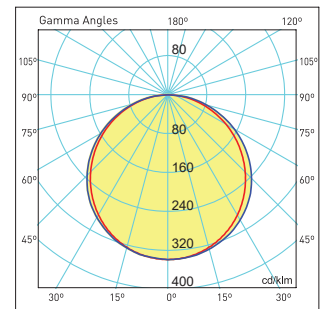
60°



90°

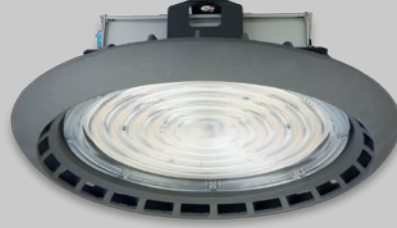


Asimetrik

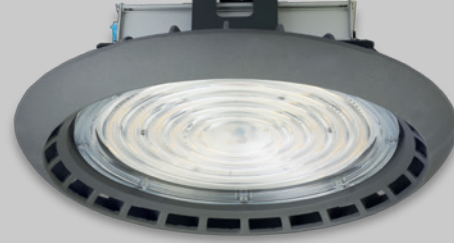


Highbay Luminaires Yüksek Tavan Armatürleri

CG 110



75W / 100W



150W / 200W

5 years warranty
100.000h driver lifetime 10kV
internal surge protection
45°/90° Lens
Microwave sensor option

5 yıl garanti
100.000h driver ömrü
45°/90° Lens
10kV dahili parafudr
Sensör uygulaması



Mechanical Specifications Mekanik Özellikler

Body Gövde	Aluminium Alüminyum
IP Rating IP Sınıfı	IP65
IK Rating Body IK Gövde Sınıfı	IK08
Fire Protection Alev Koruması	650°C
Cable Gland Kablo Rakor	PG9
Cable Kablo	3x1mm ²
RAL Code Ral Kodu	7043
Mounting Type Montaj Tipi	Pendant Sarkıt

Optical Specifications Optik Özellikler

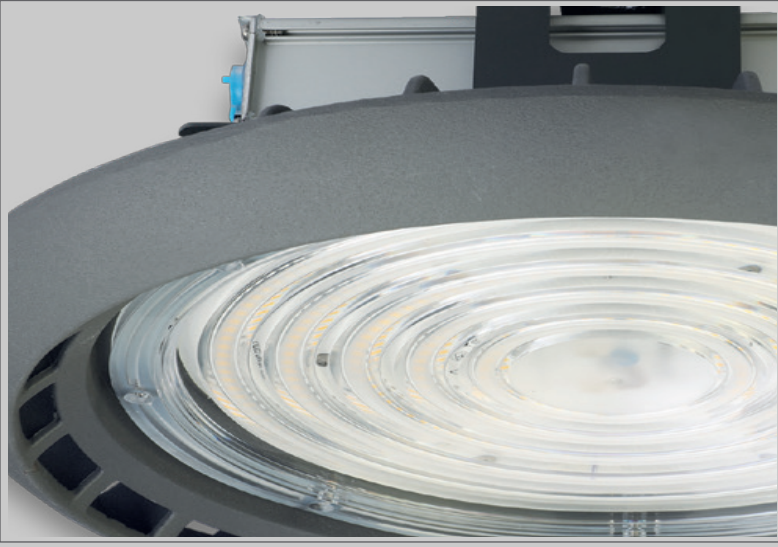
Light Source Işık Kaynağı	Mid Power LED
Reflector Reflektör	-
Lens Lens	PC
Diffuser Difüzör	-
CRI	>80
Colour Temperature Renk Sıcaklığı	3000K / 4000K / 6500K
Photobiological Risk Group Fotobiyolojik Risk Grubu	RG1
Beam Angle Işık Açısı	45°/90°

Electrical Specifications Elektriksel Özellikler

Input Voltage Giriş Gerilimi	220-240Vac
Frenquency Frekans	50-60Hz
Class Sınıf	I
System Lifetime Sistem Ömrü	>62.000
Power Factor Güç Faktörü	>0,9
Operating Temperature Çalışma Sıcaklığı	-20°C / 45°C
Standards Standartlar	60598-2-1, LM79, EN 13032, LM80, EN 62262, EN 60529

Options Opsiyonlar

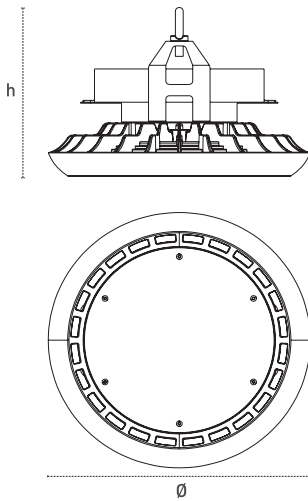
DALI	✓
1-10V	✓
Step DIM	-
1hour Emergency Kit 1 Saat Acil Kit	✓
3hour Emergency Kit 3 Saat Acil Kit	✓
Electrical Protection Elektriksel Sınıf	-
Microwave Sensor Radar Sensör	✓



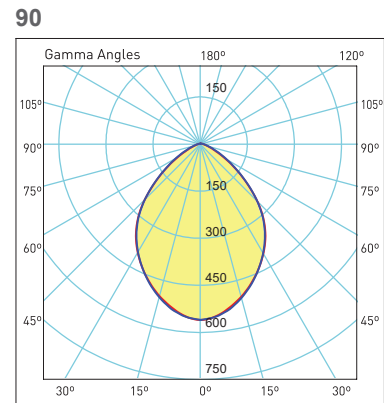
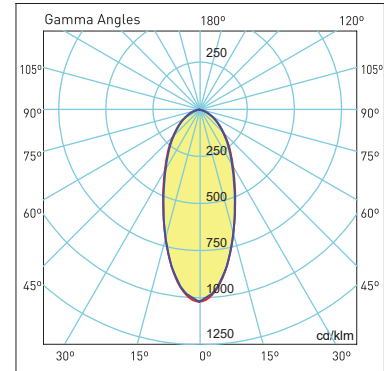
Code No Ürün Kodu	Type Tip	Power Güç (W)	Luminous Flux Işık Akısı (lm)	Colour Temp. Renk Sıcaklığı (K)	Efficacy Etkinlik Faktörü (lm/W)	Dimensions Boyutlar (mm) axbxc	Pcs / Pack Koli Adedi	Package Vol. Koli Hacmi (m ³)	Package Weight Koli Ağırlığı (kg)
W1471392	90°	75	9975	5700	133	272X180	6	0,0095	16,8
W1472006	90°	100	13200	5700	132	272X180	6	0,0095	16,8
W1473007	90°	150	19500	5700	130	323X186	4	0,0176	12,8
W1474188	90°	200	26000	5700	130	323X186	4	0,0176	12,8

Product codes can change by the kelvins, dimensions, or options. Please get in contact with the sales team.
 Technical values has tolerance +/-%7 by the operating conditions.
 Ürün kodları kelvin, boyut ve opsiyonlar için değişebilir. Lütfen satış ekibi ile iletişime geçiniz.
 Teknik sonuçlar çalışma koşullarına bağlı olarak +/-%7 toleransa sahiptir.

Technical Drawing Teknik Çizim



Light Distribution Curve Işık Şiddeti Dağılım Eğrisi



Visit our website for latest product informations and documents.
 Güncel ürün bilgi ve belgeleri için web sitemizi ziyaret ediniz.

Highbay Luminaires

Yüksek Tavan Armatürleri

MN 200



Cost effective solution
Efficacy up to 123lm/W
IP65, dust and waterproof

Ekonomik fiyat
123lm/W'a varan verimlilik
IP65, toz ve su almaz



Mechanical Specifications

Mekanik Özellikler

Body Gövde	Aluminium Alüminyum
IP Rating IP Sınıfı	IP65
IK Rating Body IK Gövde Sınıfı	IK08
Fire Protection Alev Koruması	650°C
Cable Gland Kablo Rakor	PG9
Cable Kablo	3x1mm ²
RAL Code Ral Kodu	7043
Mounting Type Montaj Tipi	Pendant Sarkıt

Optical Specifications

Optik Özellikler

Light Source Işık Kaynağı	Mid Power LED
Reflector Reflektör	-
Lens Lens	PC
Diffuser Difüzör	-
CRI	>80
Colour Temperature Renk Sıcaklığı	3000K / 4000K / 6500K
Photobiological Risk Group Fotobiyolojik Risk Grubu	RG1
Beam Angle Işık Açısı	-

Electrical Specifications

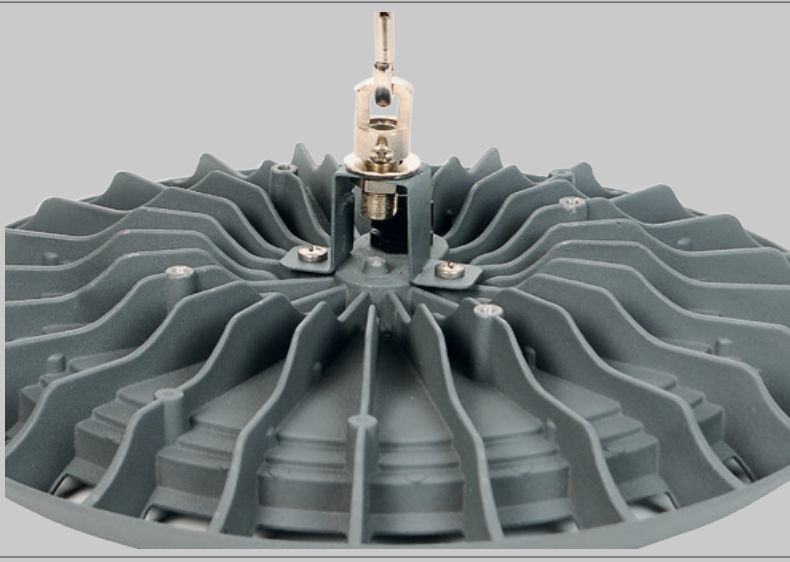
Elektriksel Özellikler

Input Voltage Giriş Gerilimi	220-240Vac
Frequency Frekans	50-60Hz
Class Sınıf	I
System Lifetime Sistem Ömrü	>30.000
Power Factor Güç Faktörü	>0,9
Operating Temperature Çalışma Sıcaklığı	-20°C / 45°C
Standards Standartlar	60598-2-1, EN 62262, EN 60529

Options

Opsiyonlar

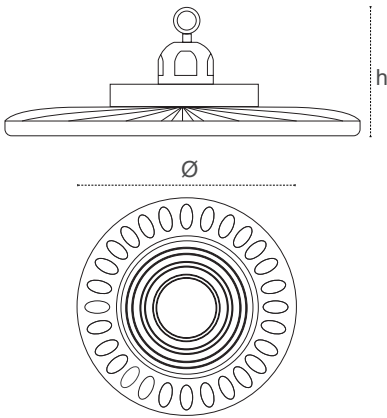
DALI	-
1-10V	-
Step DIM	-
1hour Emergency Kit 1 Saat Acil Kit	✓
3hour Emergency Kit 3 Saat Acil Kit	✓
Electrical Protection Elektriksel Sınıf	-
Microwave Sensor Radar Sensör	-



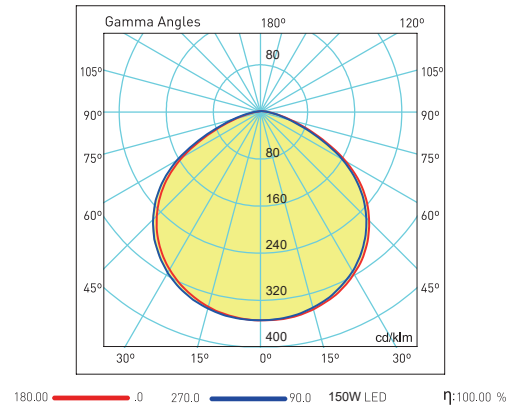
Code No Ürün Kodu	Power Güç (W)	Luminous Flux Işık Akısı (lm)	Colour Temp. Renk Sıcaklığı (K)	Efficacy Etkinlik Faktörü (lm/W)	Dimensions Boyutlar (mm) axbxc	Pcs / Pack Koli Adedi	Package Vol. Koli Hacmi (m ³)	Package Weight Koli Ağırlığı (kg)
W1481569	100	11500	5700	115	272X180	6	0,051	9,6
W1482570	150	18450	5700	123	323X186	4	0,046	11,6

Product codes can change by the kelvins, dimensions, or options. Please get in contact with the sales team.
Technical values has tolerance +-%7 by the operating conditions.
Ürün kodları kelvin, boyut ve opsiyonlar için değişebilir. Lütfen satış ekibi ile iletişime geçiniz.
Teknik sonuçlar çalışma koşullarına bağlı olarak +-%7 toleransa sahiptir.

Technical Drawing Teknik Çizim



Light Distribution Curve Işık Şiddeti Dağılım Eğrisi



Highbay Luminaires

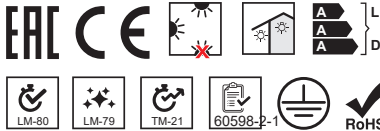
Yüksek Tavan Armatürleri

NT 300



Neta, especially for professional sport fields
 IK10, High impact resistance
 30°/60°/90°/asymmetric lens
 Anti-glare design, UGR<19
 Flicker free
 CRI>90 option
 Casambi option

Profesyonel spor salonları için, Neta
 IK10, Yüksek darbe dayanımı
 30°/60°/90°/asimetrik lens
 Kamaşma önleyici optik tasarım, UGR<19
 Flicker free
 CRI>90 opsiyonu
 Casambi opsiyonu



Mechanical Specifications

Mekanik Özellikler

Body Gövde	Metal
IP Rating IP Sınıfı	IP20
IK Rating Body IK Gövde Sınıfı	IK10
Fire Protection Alev Koruması	650°C
Cable Gland Kablo Rakor	-
Cable Kablo	-
RAL Code Ral Kodu	9016
Mounting Type Montaj Tipi	Pendant / Surface Mounted
	Sarkıt / Sıva Üstü

Optical Specifications

Optik Özellikler

Light Source Işık Kaynağı	Mid Power
Reflector Reflektör	-
Lens Lens	30°/60°/90°/Asymmetric
Diffuser Difüzör	-
CRI	>80
Colour Temperature Renk Sıcaklığı	3000K / 4000K / 6500K
Photobiological Risk Group Fotobiyolojik Risk Grubu	RG1
Beam Angle Işık Açısı	30°/60°/90°/Asymmetric

Electrical Specifications

Elektriksel Özellikler

Input Voltage Giriş Gerilimi	220-240Vac
Frequency Frekans	50-60Hz
Class Sınıf	I
System Lifetime Sistem Ömrü	>50.000
Power Factor Güç Faktörü	>0,9
Operating Temperature Çalışma Sıcaklığı	-20°C / 45°C
Standards Standartlar	60598-2-1, LM79, EN 13032, LM80, EN 62262, EN 60529

Options

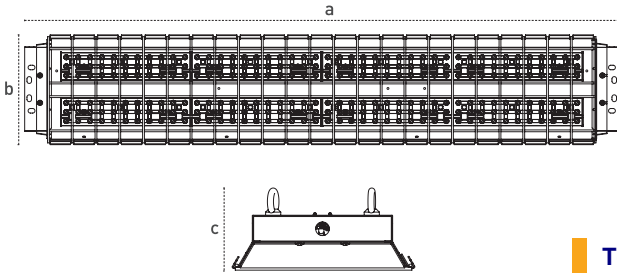
Opsiyonlar

DALI	✓
1-10V	✓
Step DIM	-
1hour Emergency Kit 1 Saat Acil Kit	✓
3hour Emergency Kit 3 Saat Acil Kit	✓
Electrical Protection Elektriksel Sınıf	-
Microwave Sensor Radar Sensör	-



Code No Ürün Kodu	Type Tip	Power Güç (W)	Luminous Flux Işık Akısı (lm)	Colour Temp. Renk Sıcaklığı (K)	Efficacy Etkinlik Faktörü (lm/W)	Dimensions Boyutlar (mm) axbxc	Pcs / Pack Koli Adedi	Package Vol. Koli Hacmi (m ³)	Package Weight Koli Ağırlığı (kg)
W1491684	90°	100	15000	6500	150	1300x240x75	1	0,24	7,3
W1492685	90°	150	21750	6500	145	1300x240x75	1	0,24	7,3
W1493686	90°	200	28400	6500	142	1300x240x75	1	0,24	7,3

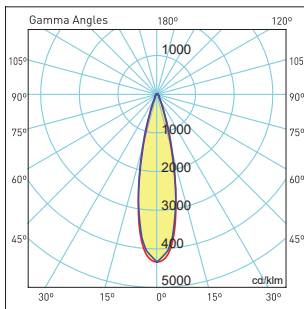
Product codes can change by the kelvins, dimensions, or options. Please get in contact with the sales team.
Technical values has tolerance $\pm 7\%$ by the operating conditions.
Ürün kodları kelvin, boyut ve opsiyonlar için değişebilir. Lütfen satış ekibi ile iletişime geçiniz.
Teknik sonuçlar çalışma koşullarına bağlı olarak $\pm 7\%$ toleransa sahiptir.



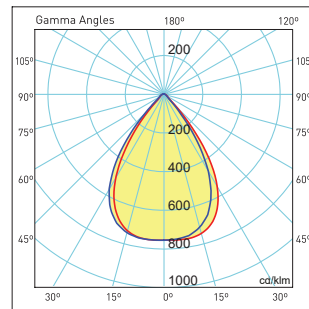
Technical Drawing
Teknik Çizim

Light Distribution Curve Işık Şiddeti Dağılım Eğrisi

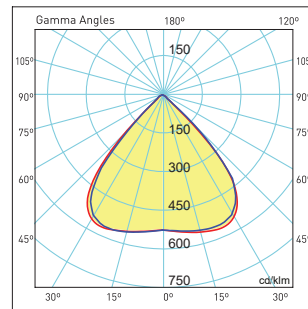
30°



60°



90°



Asimetrik

