

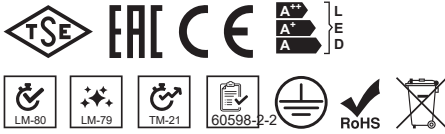
Canopy Luminaires Kanopi Armatürleri

PR 150



5 year warranty
IP67 ENEC certified driver
100.000h driver lifetime 10kV
internal surge protection 30 /
60 / 90 Lens

5 yıl garanti
IP67 ENEC belgeli driver
100.000h driver ömrü
10kV dahili parafudr
30° / 60° / 90° Lens



Mechanical Specifications Mekanik Özellikler

Body Gövde	Aluminium Alüminyum
IP Rating IP Sınıfı	IP65
IK Rating Body IK Gövde Sınıfı	IK08
Fire Protection Alev Koruması	650°C
Cable Gland Kablo Rakor	PG11
Cable Kablo	3x1mm ²
RAL Code Ral Kodu	9016
Mounting Type Montaj Tipi	Recessed Mounted Sıva Altı

Optical Specifications Optik Özellikler

Light Source Işık Kaynağı	Power LED
Reflector Reflektör	-
Lens Lens	30° / 60° / 90°
Diffuser Difüzör	Tempered Glass Temperli Cam
CRI	>70
Colour Temperature Renk Sıcaklığı	3000K / 4000K / 6500K
Photobiological Risk Group Fotobiyolojik Risk Grubu	RG1
Beam Angle Işık Açısı	-

Electrical Specifications Elektriksel Özellikler

Input Voltage Giriş Gerilimi	220-240Vac
Frenquency Frekans	50-60Hz
Class Sınıf	I
System Lifetime Sistem Ömrü	>50.000
Power Factor Güç Faktörü	>0,9
Operating Temperature Çalışma Sıcaklığı	-20°C / +55°C
Standards Standartlar	EN60598-2-2, EN62262, EN60529, EN13032, LM79, LM80

Options Opsiyonlar

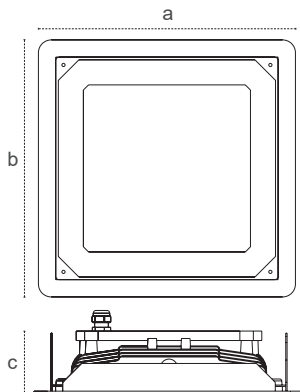
DALI	✓
1-10V	✓
Step DIM	✓
1hour Emergency Kit 1 Saat Acil Kit	✓
3hour Emergency Kit 3 Saat Acil Kit	✓
Electrical Protection Elektriksel Sınıf	-
Microwave Sensor Radar Sensör	-



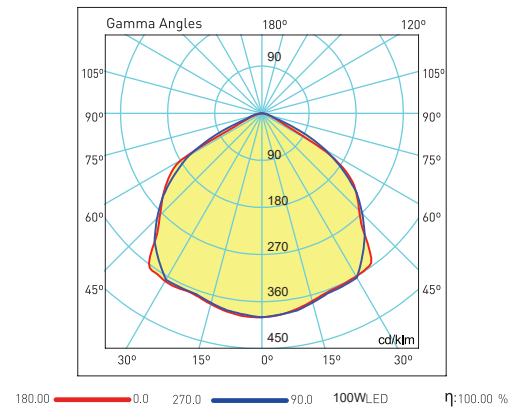
Code No Ürün Kodu	Power Güç (W)	Luminous Flux Işık Akısı (lm)	Colour Temp. Renk Sıcaklığı (K)	Efficacy Etkinlik Faktörü (lm/W)	Dimensions Boyutlar (mm) a x b x c	Pcs / Pack Koli Adedi	Package Vol. Koli Hacmi (m ³)	Package Weight Koli Ağırlığı (kg)
W1410137	75	8625	4000K	115	395x385x132	1	0,0243	8
W1410238	100	11000	4000K	110	395x385x132	1	0,0243	8
W1410339	125	13125	4000K	105	395x385x132	1	0,0243	8

Product codes can change by the kelvins, dimensions, or options. Please get in contact with the sales team.
Technical values has tolerance $\pm 7\%$ by the operating conditions.
Ürün kodları kelvin, boyut ve opsiyonlar için değişebilir. Lütfen satış ekibi ile iletişime geçiniz.
Teknik sonuçlar çalışma koşullarına bağlı olarak $\pm 7\%$ toleransa sahiptir.

Technical Drawing Teknik Çizim



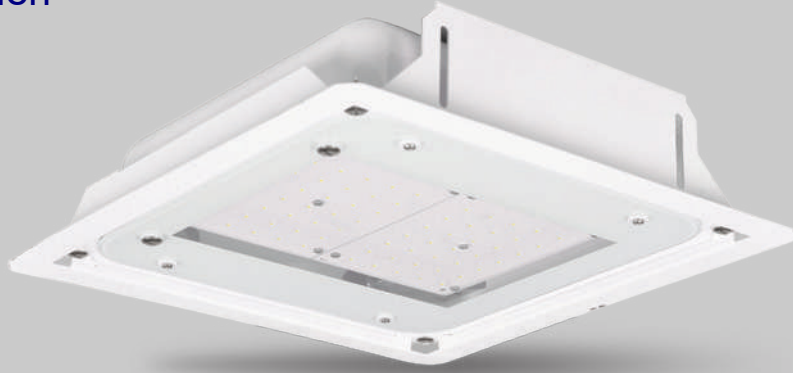
Light Distribution Curve Işık Şiddeti Dağılım Eğrisi



Canopy Luminaires

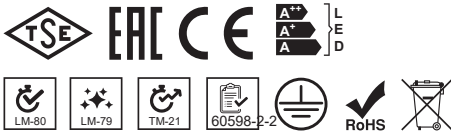
Kanopi Armatürleri

OT 95



140lm/W efficacy
Lens option
ENEC certified driver

140lm/W etkinlik faktörü
Lens opsiyonu
ENEC belgeli driver



Mechanical Specifications

Mekanik Özellikler

Body Gövde	Aluminium Alüminyum
IP Rating IP Sınıfı	IP65
IK Rating Body IK Gövde Sınıfı	IK08
Fire Protection Alev Koruması	-
Cable Gland Kablo Rakor	PG11
Cable Kablo	3x1mm ²
RAL Code Ral Kodu	9016
Mounting Type Montaj Tipi	Recessed Mounted Sıva Altı

Optical Specifications

Optik Özellikler

Light Source Işık Kaynağı	Power LED
Reflector Reflektör	-
Lens Lens	-
Diffuser Difüzör	Tempered Glass Temperli Cam
CRI	>70
Colour Temperature Renk Sıcaklığı	3000K / 4000K / 6500K
Photobiological Risk Group Fotobiyolojik Risk Grubu	RG1
Beam Angle Işık Açısı	160°

Electrical Specifications

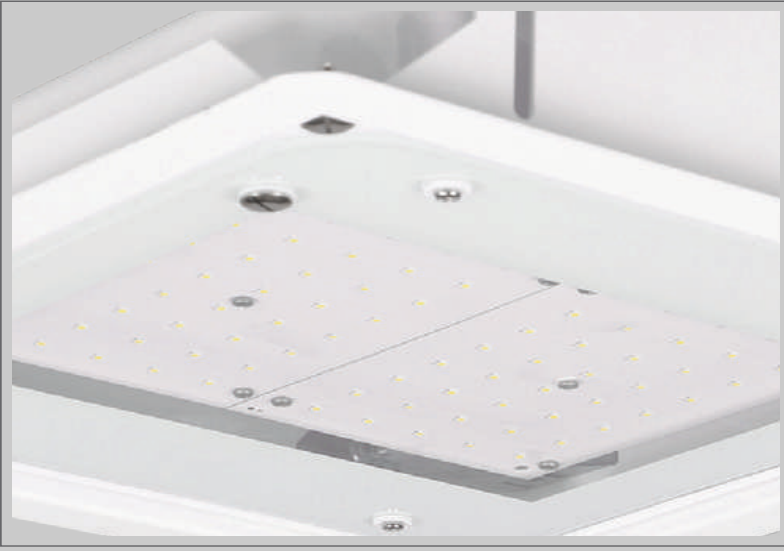
Elektriksel Özellikler

Input Voltage Giriş Gerilimi	220-240Vac
Frequency Frekans	50-60Hz
Class Sınıf	I
System Lifetime Sistem Ömrü	>50.000
Power Factor Güç Faktörü	>0,9
Operating Temperature Çalışma Sıcaklığı	-20°C / +45°C
Standards Standartlar	EN60598-2-2, EN62262, EN60529, EN13032, LM79, LM80

Options

Opsiyonlar

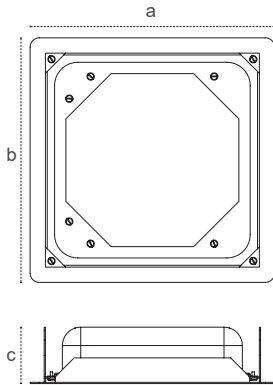
DALI	✓
1-10V	✓
Step DIM	✓
1hour Emergency Kit 1 Saat Acil Kit	✓
3hour Emergency Kit 3 Saat Acil Kit	✓
Electrical Protection Elektriksel Sınıf	-
Microwave Sensor Radar Sensör	-



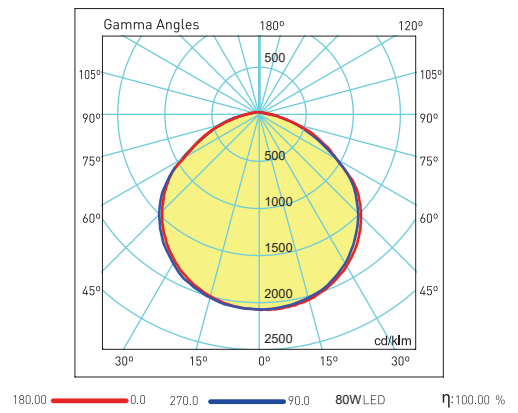
Code No Ürün Kodu	Power Güç (W)	Luminous Flux Işık Akısı (lm)	Colour Temp. Renk Sıcaklığı (K)	Efficacy Etkinlik Faktörü (lm/W)	Dimensions Boyutlar (mm) axbxc	Pcs / Pack Koli Adedi	Package Vol. Koli Hacmi (m ³)	Package Weight Koli Ağırlığı (kg)
W1411127	80	11200	6500K	140	400x400x88	1	0,021	4,8

Product codes can change by the kelvins, dimensions, or options. Please get in contact with the sales team.
Technical values has tolerance $\pm 7\%$ by the operating conditions.
Ürün kodları kelvin, boyut ve opsiyonlar için değişebilir. Lütfen satış ekibi ile iletişime geçiniz.
Teknik sonuçlar çalışma koşullarına bağlı olarak $\pm 7\%$ toleransa sahiptir.

Technical Drawing Teknik Çizim



Light Distribution Curve Işık Şiddeti Dağılım Eğrisi



Canopy Luminaires Kanopi Armatürleri

LN 99



Cost effective
High efficiency internal driver
IP65, dust and waterproof

Ekonomik fiyat
Yüksek verimli dahili sürücü
IP65, toz ve su geçirmez



Mechanical Specifications Mekanik Özellikler

Body Gövde	Aluminium Alüminyum
IP Rating IP Sınıfı	IP65
IK Rating Body IK Gövde Sınıfı	IK08
Fire Protection Alev Koruması	-
Cable Gland Kablo Rakor	-
Cable Kablo	3x1mm ²
RAL Code Ral Kodu	9016
Mounting Type Montaj Tipi	Recessed Mounted Sıva Altı

Optical Specifications Optik Özellikler

Light Source Işık Kaynağı	Power LED
Reflector Reflektör	Plastic Plastik
Lens Lens	-
Diffuser Difüzör	Tempered Glass Temperli Cam
CRI	>70
Colour Temperature Renk Sıcaklığı	5000K
Photobiological Risk Group Fotobiyolojik Risk Grubu	RG1
Beam Angle Işık Açısı	140°

Electrical Specifications Elektriksel Özellikler

Input Voltage Giriş Gerilimi	220-240Vac
Frenquency Frekans	50-60Hz
Class Sınıf	I
System Lifetime Sistem Ömrü	>30.000
Power Factor Güç Faktörü	>0,9
Operating Temperature Çalışma Sıcaklığı	-20°C / +45°C
Standards Standartlar	EN60598-2-2, EN62262, EN60529, EN13032, LM79, LM80

Options Opsiyonlar

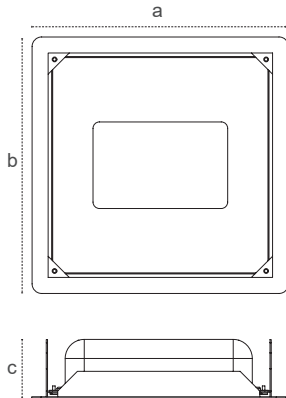
DALI	-
1-10V	-
Step DIM	-
1hour Emergency Kit 1 Saat Acil Kit	-
3hour Emergency Kit 3 Saat Acil Kit	-
Electrical Protection Elektriksel Sınıf	-
Microwave Sensor Radar Sensör	-



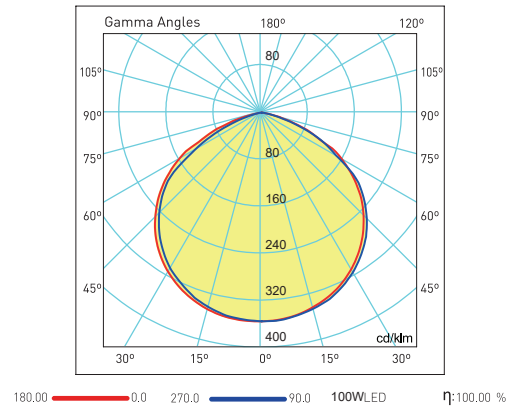
Code No Ürün Kodu	Power Güç (W)	Luminous Flux Işık Akısı (lm)	Colour Temp. Renk Sıcaklığı (K)	Efficacy Etkinlik Faktörü (lm/W)	Dimensions Boyutlar (mm) axbxc	Pcs / Pack Koli Adedi	Package Vol. Koli Hacmi (m ³)	Package Weight Koli Ağırlığı (kg)
W1412107	100	10000	5000K	100	400x400x88	1	0,021	5,2

Product codes can change by the kelvins, dimensions, or options. Please get in contact with the sales team.
Technical values has tolerance +/-%7 by the operating conditions.
Ürün kodları kelvin, boyut ve opsiyonlar için değişebilir. Lütfen satış ekibi ile iletişime geçiniz.
Teknik sonuçlar çalışma koşullarına bağlı olarak +/-%7 toleransa sahiptir.

Technical Drawing Teknik Çizim



Light Distribution Curve Işık Şiddeti Dağılım Eğrisi





Contact Us

www.wiseray.com.tr
info@wiseray.com.tr

Phone
+90 222 230 0121

Türkiye

HQ:

1. . Ismet Inonu 1 cd. No:13/7
2. . Ismet Inonu 1 cd. No:24/23
Tepebasi 26130 Eskisehir

Factory:
O.S.B. 2008.cd No:20
Odunpazarı 26110 Eskisehir